

FOR RENT

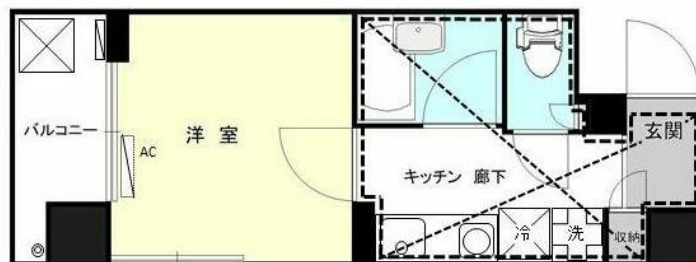
賃料	管理費等
102,000円	5,000円

外壁タイル張り 分譲タイプ 2F以上 オートロック ロフト

【外観】



【間取り図】



図面と現況が異なる場合は現況が優先となります。

間取りの「S」はサービスルーム(納戸)です。

間取り	1K		
敷金	1ヶ月	礼金	1ヶ月
敷引/償却金	-	保証金	無
物件種別	マンション		
建物名・部屋番号			
物件所在地	東京都台東区東上野4丁目		
交通	東京メトロ銀座線 上野駅 徒歩3分 都営大江戸線 上野御徒町駅 徒歩4分		
間取詳細	洋室(7.2畳) K(6.5畳)		
構造・規模	鉄骨鉄筋コンクリート 10階建 6階		
専有面積	20.69㎡	向き	南東
築年月	2001年12月	契約期間	2年
損害保険	有 18,000円 24ヶ月	入居時期	即時
駐車場	無 駐輪場		
設備	敷地内ゴミ置き場 宅配BOX バス・トイレ別 バス有 シャワートイレ有 温水洗淨便座 エアコン		
その他費用	[一時金] 鍵交換代等: 16,500円 [月次費用] 24時間緊急対応: 800円		
入居諸条件	楽器等の使用相談		
保証会社	必須 初期賃料総額の50% 継続10,000円/年		
備考	短期違約金(2年未満1ヶ月 1年未満2ヶ月)		

情報更新日2025年1月9日

No.1102397968m

お問合せ先



東京都知事(4)第87856号
全日本不動産協会

株式会社ユニバーサルエステート 上野店

東京都台東区上野6丁目16-21 西入ビル6F
TEL:03-5812-9336 FAX:03-5812-9338
E-mail: ueno@universal-estate.com
URL: http://universalestate.jp/



携帯サイトから物件詳細を閲覧できます!

取引態様	手数料負担の割合	貸主	0%	借主	100%
仲介	手数料配分の割合	元付	0%	客付	100%