

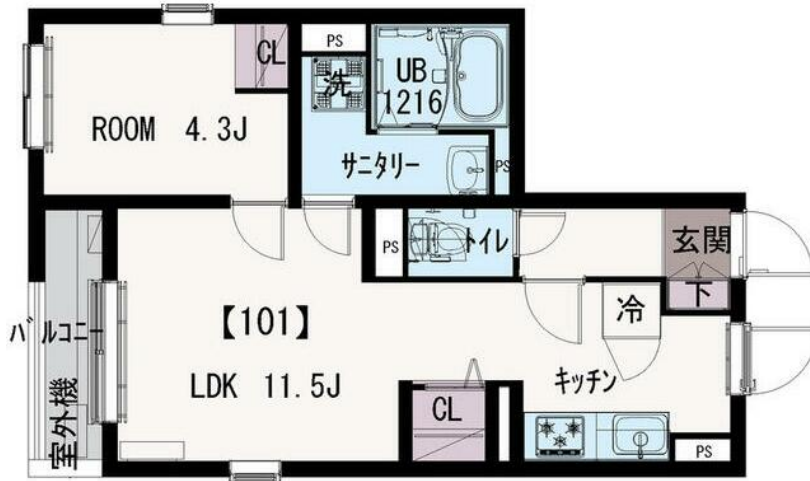
賃料	管理費等
102,000円	5,000円

防犯カメラ 閑静な住宅街 オートロック 角住戸

【外観】



【間取り図】



間取り	1LDK		
敷金	1ヶ月	礼金	1ヶ月
敷引/償却金	-	保証金	無
物件種別	マンション		
建物名・部屋番号			
物件所在地	東京都足立区谷在家3丁目		
交通	日暮里・舎人ライナー 谷在家駅 徒歩5分		
間取詳細			
構造・規模	鉄骨 3階建 1階		
専有面積	38.86㎡	向き	南
築年月	2024年12月	契約期間	2年
損害保険	有 23,000円 24ヶ月	入居時期	即時
駐車場			
設備	敷地内ゴミ置き場 宅配BOX システムキッチン ガスコンロ設置済 3口以上 コンロ バス・トイレ別		
その他費用	[一時金] 24時間安心サポート：16,500円		
入居諸条件	二人可		
保証会社	必須 賃料等総額の50%、月額賃料総額の1%		
備考			

図面と現況が異なる場合は現況が優先となります。

間取りの「S」はサービスルーム(納戸)です。

情報更新日2025年1月5日

No.1102397991t

お問合せ先



東京都知事(4)第87856号  
全日本不動産協会

株式会社ユニバーサルエステート 上野店

東京都台東区上野6丁目16-21 西入ビル6F  
TEL:03-5812-9336 FAX:03-5812-9338  
E-mail: ueno@universal-estate.com  
URL: http://universalestate.jp/



携帯サイトから物件詳細を閲覧できます!

取引態様	手数料負担の割合	貸主	0%	借主	100%
仲介	手数料配分の割合	元付	0%	客付	100%