

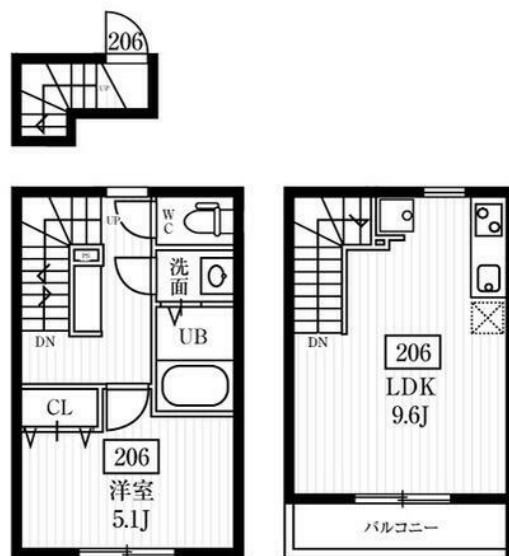
# FOR RENT

賃料	管理費等
108,000円	8,000円

防犯カメラ 2F以上 ダブルロック

【外観】

【間取り図】



間取り	1LDK		
敷金	無	礼金	無
敷引/償却金	-	保証金	無
物件種別	アパート		
建物名・部屋番号			
物件所在地	東京都板橋区徳丸1丁目		
交通	東武東上線 東武練馬駅 徒歩7分 東武東上線 上板橋駅 徒歩21分		
間取詳細	洋室(5.1畳) LDK(9.6畳)		
構造・規模	鉄骨 3階建 2階		
専有面積	40.57㎡	向き	西
築年月	2021年2月	契約期間	2年
損害保険	有 20,000円 24ヶ月	入居時期	2025年2月上旬予定
駐車場	無 駐輪場		
設備	敷地内ゴミ置き場 宅配BOX システムキッチン 2口コンロ パス・トイレ別 バス有 追い焚き風呂		
その他費用	[一時金] 鍵交換代等: 14,300円 ハウスクリーニング: 55,000円 エアコン クリーニング代: 11,000円 [月次費用] Meiho Plus 24代: 1,320円		
入居諸条件	二人可		
保証会社	必須 初回契約時: 50%、更新時: 10,000円、月額: 550円、1年更新		
備考	1年未満の解約で違約金1ヶ月分		

図面と現況が異なる場合は現況が優先となります。

間取りの「S」はサービスルーム(納戸)です。

情報更新日2025年1月5日

No.1102397994a

お問合せ先



東京都知事(4)第87856号  
全日本不動産協会

## 株式会社ユニバーサルエステート 上野店

東京都台東区上野6丁目16-21 西入ビル6F  
TEL:03-5812-9336 FAX:03-5812-9338  
E-mail: ueno@universal-estate.com  
URL: http://universalestate.jp/



携帯サイトから物件詳細を閲覧できます!

取引態様	手数料負担の割合	貸主	0%	借主	100%
仲介	手数料配分の割合	元付	0%	客付	100%