

# FOR RENT

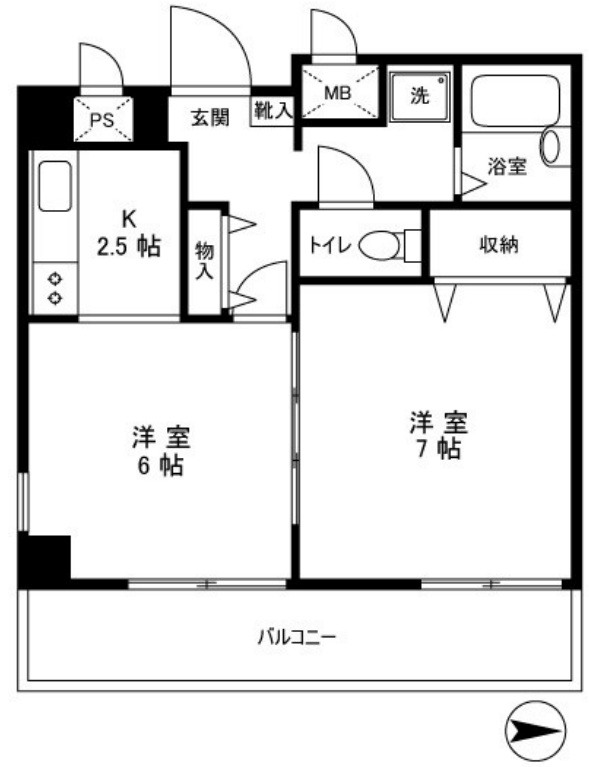
賃料	管理費等
82,000円	3,000円

外壁タイル張り 分譲タイプ オートロック

【外観】



【間取り図】



図面と現況が異なる場合は現況が優先となります。

間取りの「S」はサービスルーム(納戸)です。

間取り	2K		
敷金	1ヶ月	礼金	1ヶ月
敷引/償却金	-	保証金	-
物件種別	マンション		
建物名・部屋番号			
物件所在地	東京都葛飾区東立石2丁目		
交通	京成押上線 京成立石駅 徒歩10分 京成押上線 四ツ木駅 徒歩12分		
間取詳細			
構造・規模	鉄筋コンクリート 6階建 4階		
専有面積	38.01㎡	向き	
築年月	1992年4月	契約期間	2年
損害保険	有 20,000円 24ヶ月	入居時期	即時
駐車場	駐輪場 バイク置き場		
設備	エレベーター 敷地内ゴミ置き場 宅配BOX IHキッチンヒーター バス・トイレ別 バス有 脱衣所		
その他費用	[一時金] 鍵交換代: 27,500円		
入居諸条件			
保証会社	必須 総賃料の100%		
備考			

情報更新日2025年1月11日

No.1102397695t



東京都知事(4)第87856号  
全日本不動産協会

## 株式会社ユニバーサルエステート 上野店

東京都台東区上野6丁目16-21 西入ビル6F  
TEL:03-5812-9336 FAX:03-5812-9338  
E-mail: ueno@universal-estate.com  
URL: http://universalestate.jp/



携帯サイトから物件詳細を閲覧できます!

取引態様	手数料負担の割合	貸主	借主
仲介	手数料配分の割合	元付	客付