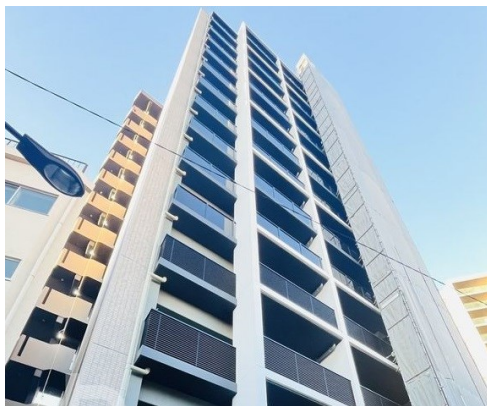


賃料	管理費等
226,000円	20,000円

外壁タイル張り 2F以上 オートロック

【外観】



【間取り図】



間取り	2LDK		
敷金	無	礼金	無
敷引/償却金	-	保証金	無
物件種別	マンション		
建物名・部屋番号			
物件所在地	東京都荒川区南千住5丁目		
交通	常磐線 南千住駅 徒歩6分 京成本線 千住大橋駅 徒歩11分		
間取詳細	LDK(13.3畳) 洋室(3.8畳) 洋室(6.5畳)		
構造・規模	鉄筋コンクリート 14階建 4階		
専有面積	51.83㎡	向き	
築年月	2025年2月	契約期間	2年
損害保険	有 23,000円 24ヶ月	入居時期	即時
駐車場	空無		
設備	エレベーター 敷地内ゴミ置き場 宅配BOX システムキッチン パス・トイレ別 パス有 追い焚き風呂		
その他費用	[一時金] 鍵設定費用: 11,000円 [月次費用] 町会費: 200円		
入居諸条件			
保証会社	必須 初回保証料: 月額賃料等総額50% 月額保証料: 月額賃料等総額1%		
備考			

図面と現況が異なる場合は現況が優先となります。

間取りの「S」はサービスルーム(納戸)です。

情報更新日2025年4月25日

No.1102397718k



東京都知事(4)第87856号
全日本不動産協会
株式会社ユニバーサルエステート 上野店
東京都台東区上野6丁目16-21 西入ビル6F
TEL:03-5812-9336 FAX:03-5812-9338
E-mail: ueno@universal-estate.com
URL: http://universalestate.jp/



携帯サイトから物件詳細を閲覧できます!

取引態様	手数料負担の割合	貸主	0%	借主	100%
仲介	手数料配分の割合	元付	0%	客付	100%