

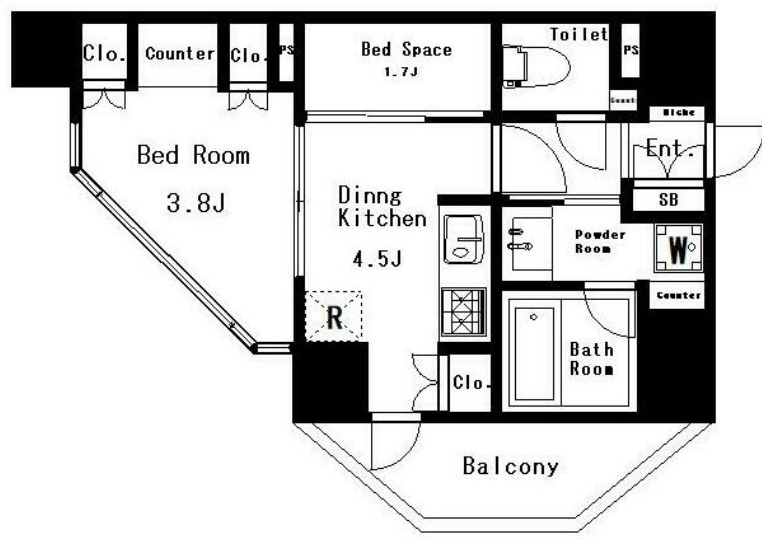
FOR RENT

賃料	管理費等
117,000円	20,000円

外壁タイル張り 分譲タイプ 2F以上 オートロック

【外観】

【間取り図】



図面と現況が異なる場合は現況が優先となります。

間取りの「S」はサービスルーム(納戸)です。

間取り	1DK		
敷金	無	礼金	無
敷引/償却金	- 1ヶ月	保証金	1ヶ月
物件種別	マンション		
建物名・部屋番号			
物件所在地	東京都荒川区西日暮里1丁目		
交通	京成本線 新三河島駅 徒歩1分 常磐線 三河島駅 徒歩7分		
間取詳細			
構造・規模	鉄筋コンクリート 10階建 3階		
専有面積	30.05㎡	向き	西
築年月	2019年1月	契約期間	2年
損害保険	有 20,000円 24ヶ月	入居時期	2025年1月中旬予定
駐車場	駐輪場 バイク置き場		
設備	エレベーター 敷地内ゴミ置き場 宅配BOX システムキッチン ガスコンロ設置済 2口コンロ		
その他費用	[一時金] 鍵交換代等: 27,500円 24hサポート: 16,500円		
入居諸条件	ペット相談		
保証会社	必須(全保連) 総賃料の50% 年間保証料10000円		
備考			

情報更新日2025年1月5日

No.1102398020t



東京都知事(4)第87856号
全日本不動産協会

株式会社ユニバーサルエステート 上野店

東京都台東区上野6丁目16-21 西入ビル6F
TEL:03-5812-9336 FAX:03-5812-9338
E-mail: ueno@universal-estate.com
URL: http://universalestate.jp/



携帯サイトから物件詳細を閲覧できます!

取引態様	手数料負担の割合	貸主	0%	借主	100%
仲介	手数料配分の割合	元付	0%	客付	100%