

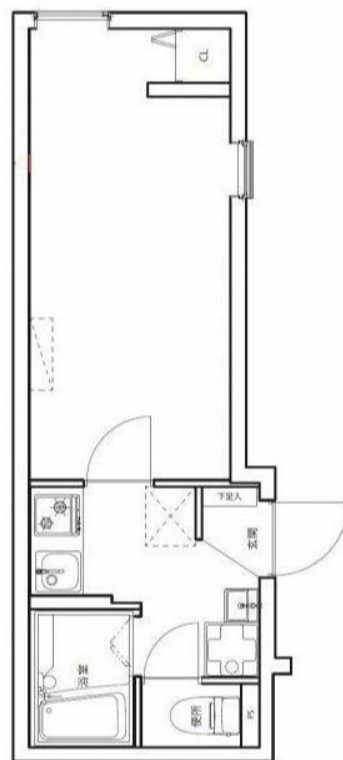
賃料	管理費等
81,000円	15,000円

防犯カメラ 最上階 オートロック

【外観】



【間取り図】



図面と現況が異なる場合は現況が優先となります。

間取りの「S」はサービスルーム(納戸)です。

間取り	1K		
敷金	無	礼金	無
敷引/償却金	-	保証金	-
物件種別	マンション		
建物名・部屋番号			
物件所在地	東京都荒川区東日暮里4丁目		
交通	山手線 鶯谷駅 徒歩9分 常磐線 三河島駅 徒歩13分		
間取詳細			
構造・規模	鉄骨 4階建 4階		
専有面積	20㎡	向き	
築年月	2024年11月上旬	契約期間	2年
損害保険	有 18,000円 24ヶ月	入居時期	即時
駐車場			
設備	敷地内ゴミ置き場 ガスコンロ 2口コンロ バス・トイレ別 バス有 浴室乾燥 シャワー トイレ有		
その他費用	[一時金] プレミアデスク: 16,500円 ルームクリーニング費用: 44,000円		
入居諸条件	単身可		
保証会社	必須 ルームID 総賃料の50% 月次保証料1.5%		
備考	短期解約違約金あり(1年未満2ヶ月分)		

情報更新日2025年1月10日

No.1102397820

お問合せ先

東京都知事(4)第87856号
全日本不動産協会

株式会社ユニバーサルエステート 上野店

東京都台東区上野6丁目16-21 西入ビル6F

TEL:03-5812-9336

FAX:03-5812-9338

E-mail: ueno@universal-estate.com

URL: http://universalestate.jp/



携帯サイトから物件詳細を閲覧できます!

取引態様	手数料負担の割合	貸主	0%	借主	100%
仲介	手数料配分の割合	元付	0%	客付	100%