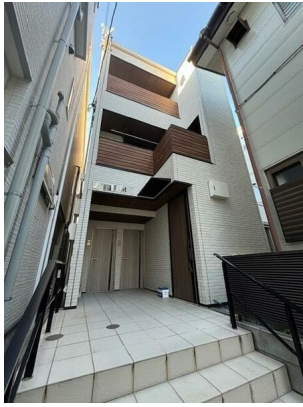


FOR RENT

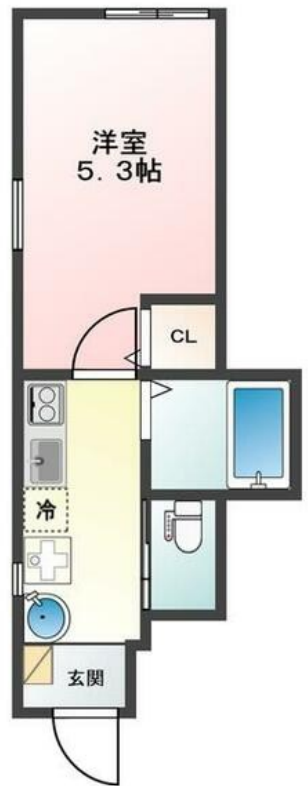
| | |
|---------|--------|
| 賃料 | 管理費等 |
| 72,000円 | 3,000円 |

角住戸 2面採光

【外観】



【間取り図】



| | | | |
|----------|---|------|-----------|
| 間取り | 1K | | |
| 敷金 | 1ヶ月 | 礼金 | 1ヶ月 |
| 敷引/償却金 | - | 保証金 | - |
| 物件種別 | アパート | | |
| 建物名・部屋番号 | | | |
| 物件所在地 | 東京都豊島区目白5丁目 | | |
| 交通 | 山手線 目白駅 徒歩14分 西武池袋線 椎名町駅 徒歩3分 | | |
| 間取詳細 | | | |
| 構造・規模 | 木造 3階建 1階 | | |
| 専有面積 | 17.98㎡ | 向き | |
| 築年月 | 2018年5月上旬 | 契約期間 | 定期借家契約 2年 |
| 損害保険 | 有 16,800円 24ヶ月 | 入居時期 | 相談 |
| 駐車場 | | | |
| 設備 | 敷地内ゴミ置き場 IHクッキングヒーター パス・トイレ別 パス有 追い焚き風呂 浴室乾燥 シャワー | | |
| その他費用 | [一時金] 鍵交換代: 22,000円 ホームマイスター 24: 9,900円 退去時清掃費: 55,000円 | | |
| 入居諸条件 | 性別女性限定 | | |
| 保証会社 | 必須 賃料等の50% 更新1年10000円または月額800円(選択可) | | |
| 備考 | 定期借家契約2年(再契約料 新賃料1ヶ月分) | | |

図面と現況が異なる場合は現況が優先となります。

間取りの「S」はサービスルーム(納戸)です。

情報更新日2025年1月10日

No.1102397826r



東京都知事(4)第87856号
全日本不動産協会

株式会社ユニバーサルエステート 上野店

東京都台東区上野6丁目16-21 西入ビル6F
TEL:03-5812-9336 FAX:03-5812-9338
E-mail: ueno@universal-estate.com
URL: http://universalestate.jp/



携帯サイトから物件詳細を閲覧できます!

| | | | |
|------|----------|----|----|
| 取引態様 | 手数料負担の割合 | 貸主 | 借主 |
| 仲介 | 手数料配分の割合 | 元付 | 客付 |