

# FOR RENT

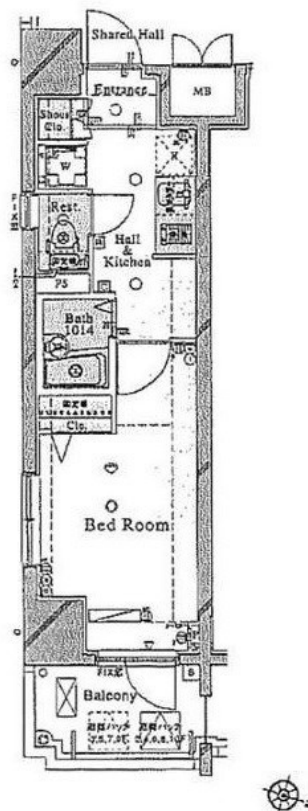
賃料	管理費等
76,000円	8,000円

外壁タイル張り 分譲タイプ オートロック 角住戸 2面採光

【外観】



【間取り図】



図面と現況が異なる場合は現況が優先となります。

間取りの「S」はサービスルーム(納戸)です。

間取り	1K		
敷金	無	礼金	1ヶ月
敷引/償却金	-	保証金	-
物件種別	マンション		
建物名・部屋番号			
物件所在地	東京都台東区日本堤1丁目		
交通	東京メトロ日比谷線 南千住駅 徒歩9分 東京メトロ日比谷線 三ノ輪駅 徒歩13分		
間取詳細			
構造・規模	鉄筋コンクリート 11階建 7階		
専有面積	25㎡	向き	
築年月	2007年7月	契約期間	2年
損害保険	有 18,000円 24ヶ月	入居時期	2025年1月中旬
駐車場	無 駐輪場		
設備	エレベーター 敷地内ゴミ置き場 宅配BOX 2口コンロ パス・トイレ別 パス 有 シャワー トイレ有		
その他費用	[一時金] 鍵交換費(任意): 35,000円 クリーニング代: 44,000円		
入居諸条件	单身可		
保証会社	必須 日本賃貸保証機構 家賃総額の50%		
備考			

情報更新日2024年12月24日

No.1102397784k

お問合せ先



東京都知事(4)第87856号  
全日本不動産協会

株式会社ユニバーサルエステート 上野店

東京都台東区上野6丁目16-21 西入ビル6F  
TEL:03-5812-9336 FAX:03-5812-9338  
E-mail: ueno@universal-estate.com  
URL: http://universalestate.jp/



携帯サイトから物件詳細を閲覧できます!

取引態様	手数料負担の割合	貸主	借主
仲介	手数料配分の割合	元付	客付