

# FOR RENT

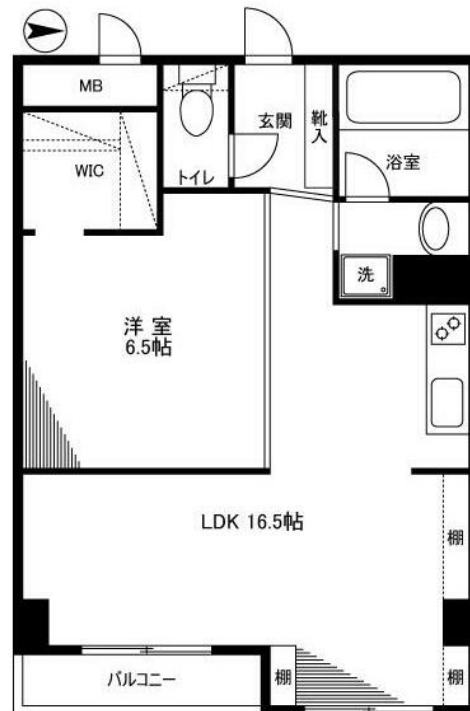
賃料	管理費等
180,000円	10,000円

分譲タイプ 最上階 2F以上 オートロック

【外観】



【間取り図】



間取り	1LDK		
敷金	1ヶ月	礼金	1ヶ月
敷引/償却金	-	保証金	無
物件種別	マンション		
建物名・部屋番号			
物件所在地	東京都文京区小石川2丁目		
交通	東京メトロ丸ノ内線 後楽園駅 徒歩4分 都営三田線 春日(東京)駅 徒歩2分		
間取詳細	洋室(6.5畳) LDK(16.5畳)		
構造・規模	鉄骨鉄筋コンクリート 11階建 11階		
専有面積	48.08㎡	向き	東
築年月	1978年10月	契約期間	2年
損害保険	有 20,000円 24ヶ月	入居時期	即時
駐車場	無		
設備	エレベーター 敷地内ゴミ置き場 宅配BOX システムキッチン ガスコンロ設置済 2口コンロ		
その他費用			
入居諸条件	二人可		
保証会社	必須 賃料・管理費の合計の100%		
備考			

図面と現況が異なる場合は現況が優先となります。

間取りの「S」はサービスルーム(納戸)です。

情報更新日2025年2月6日

No.1102398039k

お問合せ先



東京都知事(4)第87856号  
全日本不動産協会

株式会社ユニバーサルエステート 上野店

東京都台東区上野6丁目16-21 西入ビル6F  
TEL:03-5812-9336 FAX:03-5812-9338  
E-mail: ueno@universal-estate.com  
URL: http://universalestate.jp/



携帯サイトから物件詳細を閲覧できます!

取引態様	手数料負担の割合	貸主	0%	借主	100%
仲介	手数料配分の割合	元付	0%	客付	100%