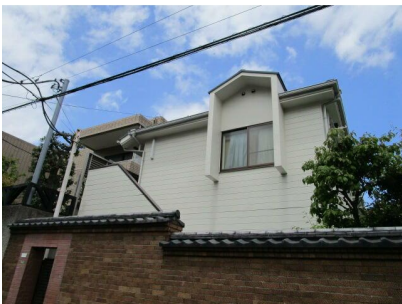


# FOR RENT

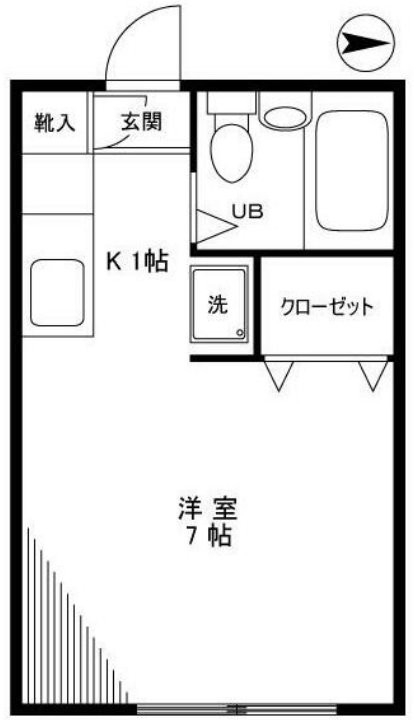
賃料	管理費等
64,000円	3,000円

最上階 2F以上

【外観】



【間取り図】



間取り	1K		
敷金	1ヶ月	礼金	無
敷引/償却金	-	保証金	無
物件種別	アパート		
建物名・部屋番号			
物件所在地	東京都文京区千駄木3丁目		
交通	東京メトロ千代田線 千駄木駅 徒歩3分 山手線 西日暮里駅 徒歩9分		
間取詳細	洋室(7畳) K(1畳)		
構造・規模	木造 2階建 2階		
専有面積	17.1㎡	向き	東
築年月	1987年1月	契約期間	2年
損害保険	有 20,000円 24ヶ月	入居時期	即時
駐車場	無		
設備	敷地内ゴミ置き場 ガスコンロ設置可 バス有 浴室乾燥 シャワー バストイレ同室 トイレ有 エアコン		
その他費用	[一時金] 鍵交換代等: 22,000円		
入居諸条件			
保証会社	必須 賃料・管理費の合計の100%		
備考			

図面と現況が異なる場合は現況が優先となります。

間取りの「S」はサービスルーム(納戸)です。

情報更新日2025年1月6日

No.1102398050k



東京都知事(4)第87856号  
全日本不動産協会

## 株式会社ユニバーサルエステート 上野店

東京都台東区上野6丁目16-21 西入ビル6F  
TEL:03-5812-9336 FAX:03-5812-9338  
E-mail: ueno@universal-estate.com  
URL: http://universalestate.jp/



携帯サイトから物件詳細を閲覧できます!

取引態様	手数料負担の割合	貸主	0%	借主	100%
仲介	手数料配分の割合	元付	0%	客付	100%