

FOR RENT

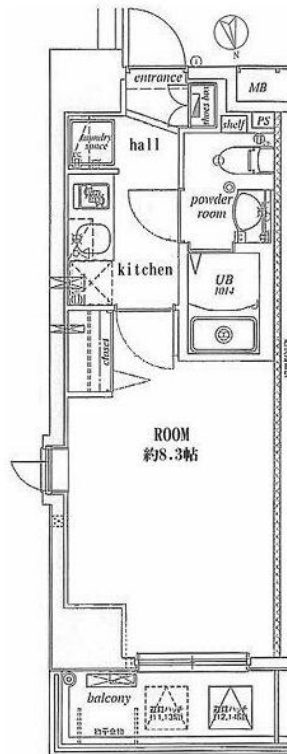
賃料	管理費等
76,000円	11,000円

分譲タイプ 2F以上 オートロック モニタ付オートロック 角住戸

【外観】



【間取り図】



間取り	1K		
敷金	1ヶ月	礼金	1ヶ月
敷引/償却金	-	保証金	無
物件種別	マンション		
建物名・部屋番号			
物件所在地	東京都台東区清川2丁目		
交通	常磐線 南千住駅 徒歩12分 東京メトロ日比谷線 三ノ輪駅 徒歩14分		
間取詳細			
構造・規模	鉄骨鉄筋コンクリート 14階建 5階		
専有面積	25.42㎡	向き	北
築年月	2010年11月	契約期間	2年
損害保険	有 18,000円 24ヶ月	入居時期	相談
駐車場			
設備	エレベーター 敷地内ゴミ置き場 宅配BOX システムキッチン ガスコンロ設置可 2口コンロ		
その他費用	[一時金] 鍵交換代等: 38,500円 プレミアデスク(税込/2年): 16,500円		
入居諸条件			
保証会社	必須 月額総賃料の50% / 月次保証料、月額総賃料の1.5%		
備考	1年未満の解約で違約金2ヶ月分		

図面と現況が異なる場合は現況が優先となります。

間取りの「S」はサービスルーム(納戸)です。

情報更新日2025年1月6日

No.1102398044k

お問合せ先



東京都知事(4)第87856号
全日本不動産協会

株式会社ユニバーサルエステート 上野店

東京都台東区上野6丁目16-21 西入ビル6F
TEL:03-5812-9336 FAX:03-5812-9338
E-mail: ueno@universal-estate.com
URL: http://universalestate.jp/



携帯サイトから物件詳細を閲覧できます!

取引態様	手数料負担の割合	貸主	0%	借主	100%
仲介	手数料配分の割合	元付	0%	客付	100%