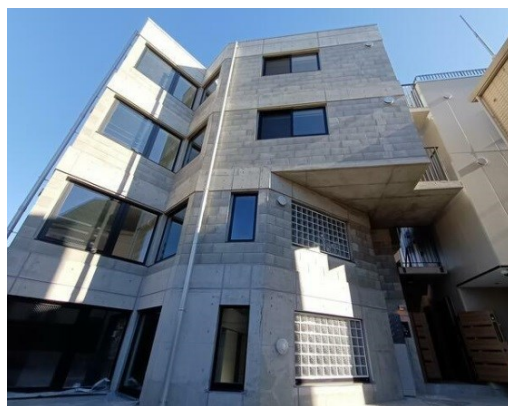


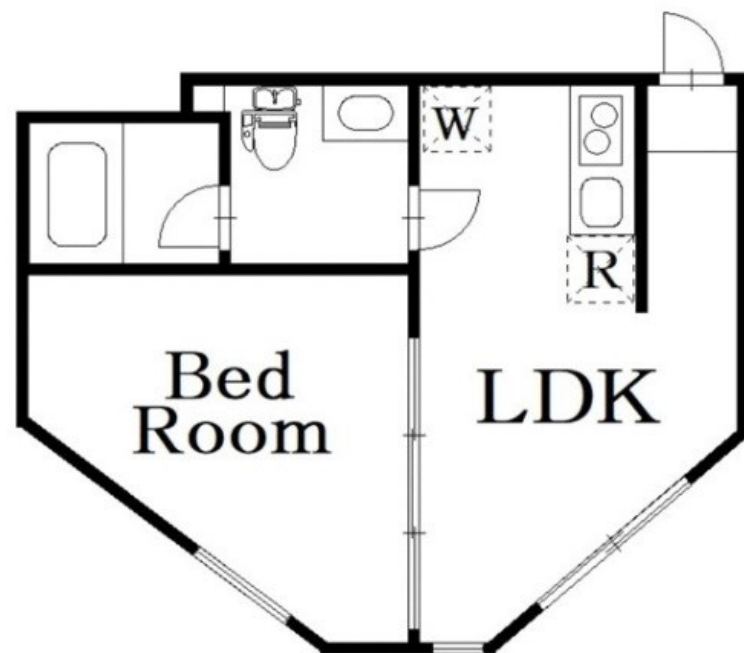
賃料	管理費等
102,000円	5,000円

デザイナーズ オートロック モニタ付オートロック 2面採光

【外観】



【間取り図】



図面と現況が異なる場合は現況が優先となります。

間取りの「S」はサービスルーム(納戸)です。

間取り	1LDK		
敷金	無	礼金	無
敷引/償却金	-	保証金	無
物件種別	マンション		
建物名・部屋番号			
物件所在地	東京都板橋区前野町1丁目		
交通	東武東上線 ときわ台(東京)駅 徒歩10分 東武東上線 中板橋駅 徒歩12分		
間取詳細			
構造・規模	鉄筋コンクリート 3階建 1階		
専有面積	25.52㎡	向き	
築年月	2024年12月	契約期間	2年
損害保険	有 16,000円 24ヶ月	入居時期	2025年1月上旬予定
駐車場	無		
設備	敷地内ゴミ置き場 宅配BOX システムキッチン 2口コンロ パス・トイレ別 バス有 追い焚き風呂		
その他費用	[一時金] 24時間サポート: 16,500円		
入居諸条件	ペット相談		
保証会社	必須 初回無料 年間1万円		
備考			

情報更新日2024年12月26日

No.1102397947k

お問合せ先



東京都知事(4)第87856号
全日本不動産協会

株式会社ユニバーサルエステート 上野店

東京都台東区上野6丁目16-21 西入ビル6F
TEL:03-5812-9336 FAX:03-5812-9338
E-mail: ueno@universal-estate.com
URL: http://universalestate.jp/



携帯サイトから物件詳細を閲覧できます!

取引態様	手数料負担の割合	貸主	0%	借主	100%
仲介	手数料配分の割合	元付	0%	客付	100%