

# FOR RENT

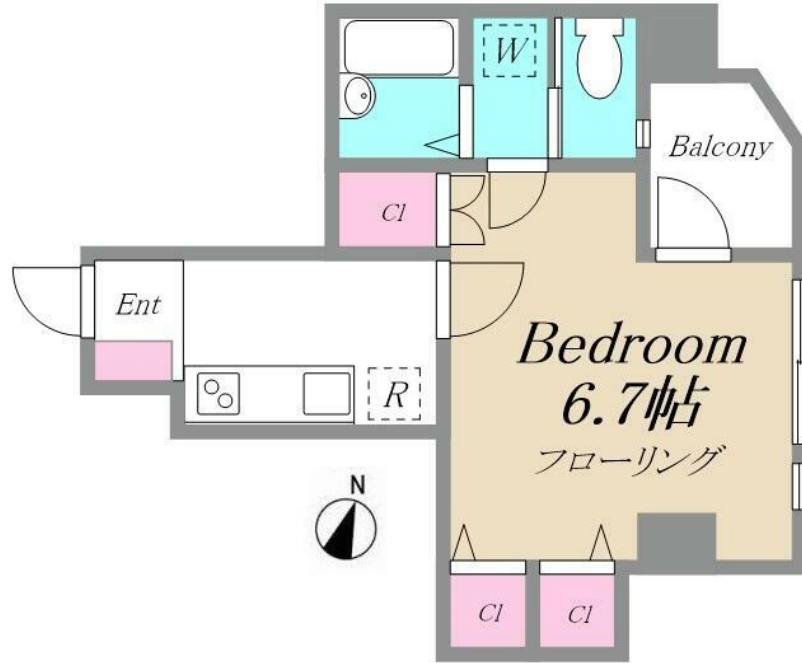
賃料	管理費等
69,000円	7,000円

外壁タイル張り 2F以上 オートロック

【外観】



【間取り図】



間取り	1K		
敷金	無	礼金	無
敷引/償却金	-	保証金	無
物件種別	マンション		
建物名・部屋番号			
物件所在地	東京都葛飾区立石2丁目		
交通	京成押上線 京成立石駅 徒歩10分 京成押上線 四ツ木駅 徒歩12分		
間取詳細	洋室(6.7畳) K(1.5畳)		
構造・規模	鉄筋コンクリート 8階建 3階		
専有面積	24.1㎡	向き	北東
築年月	2009年2月	契約期間	2年
損害保険	有 20,000円 24ヶ月	入居時期	即時
駐車場	無		
設備	エレベーター 敷地内ゴミ置き場 宅配BOX ガスコンロ設置可 2口コンロ バス・トイレ別 バス有		
その他費用	[一時金] 鍵交換代等: 23,100円 クリーニング代: 65,000円 ライフサポート緊急対応: 13,200円 [月次費用] ライフサポート: 660円		
入居諸条件			
保証会社	必須 総賃料の50% 年間保証料10000円 毎月総賃料の1.1%		
備考	1年未満の解約で違約金1ヶ月分		

図面と現況が異なる場合は現況が優先となります。

間取りの「S」はサービスルーム(納戸)です。

情報更新日2024年12月30日

No.1102397937m



東京都知事(4)第87856号  
全日本不動産協会

## 株式会社ユニバーサルエステート 上野店

東京都台東区上野6丁目16-21 西入ビル6F  
TEL:03-5812-9336 FAX:03-5812-9338  
E-mail: ueno@universal-estate.com  
URL: http://universalestate.jp/



携帯サイトから物件詳細を閲覧できます!

取引態様	手数料負担の割合	貸主	0%	借主	100%
仲介	手数料配分の割合	元付	0%	客付	100%