

# FOR RENT

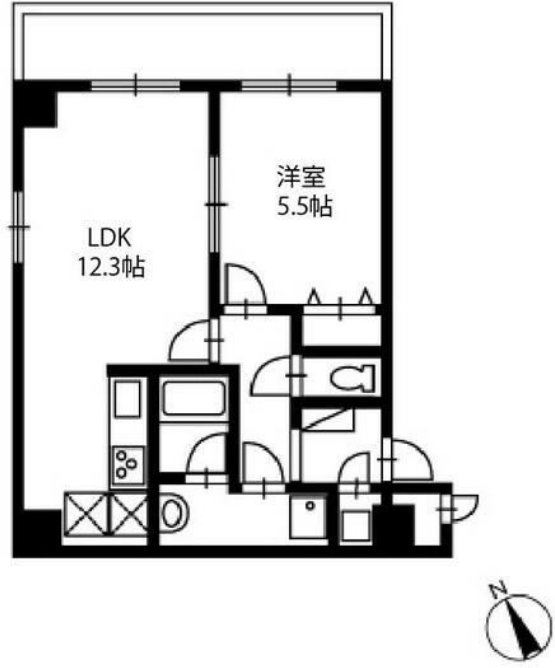
賃料	管理費等
123,000円	7,000円

外壁タイル張り 2F以上 オートロック 24時間緊急通報システム 角住戸

【外観】



【間取り図】



図面と現況が異なる場合は現況が優先となります。

間取りの「S」はサービスルーム(納戸)です。

間取り	1LDK		
敷金	1ヶ月	礼金	1ヶ月
敷引/償却金	-	保証金	-
物件種別	マンション		
建物名・部屋番号			
物件所在地	東京都足立区綾瀬2丁目		
交通	東京メトロ千代田線 綾瀬駅 徒歩2分 京成本線 堀切菟浦園駅 徒歩22分		
間取詳細			
構造・規模	鉄筋コンクリート 7階建 4階		
専有面積	45.98㎡	向き	
築年月	2007年7月	契約期間	2年
損害保険	有 20,000円 24ヶ月	入居時期	即時
駐車場	駐輪場 バイク置き場		
設備	エレベーター 敷地内ゴミ置き場 システムキッチン ガスコンロ設置済 3口以上コンロ バス・トイレ別		
その他費用	[一時金] 鍵交換代(新築除く): 11,000円 [月次費用] 町会費等: 150円 補償付帯: 1,210円		
入居諸条件	ペット相談		
保証会社	必須(オリコフォレントインシュア) 原則、保証人・保証料不要、口座振替550円/月		
備考			

情報更新日2025年1月5日

No.1102398019t



東京都知事(4)第87856号  
全日本不動産協会

## 株式会社ユニバーサルエステート 上野店

東京都台東区上野6丁目16-21 西入ビル6F  
TEL:03-5812-9336 FAX:03-5812-9338  
E-mail: ueno@universal-estate.com  
URL: http://universalestate.jp/



携帯サイトから物件詳細を閲覧できます!

取引態様	手数料負担の割合	貸主	0%	借主	100%
仲介	手数料配分の割合	元付	0%	客付	100%