

# FOR RENT

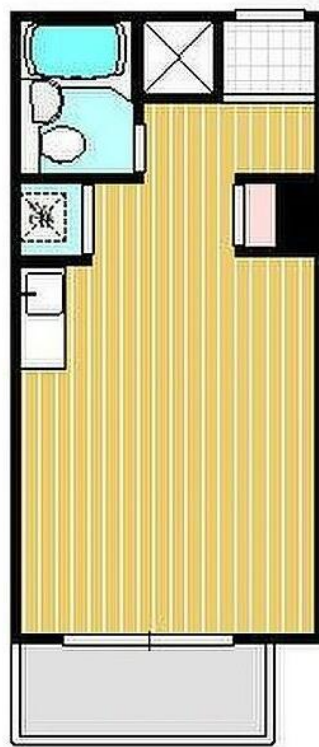
賃料	管理費等
72,000円	8,000円

外壁タイル張り 2F以上

【外観】



【間取り図】



図面と現況が異なる場合は現況が優先となります。

間取りの「S」はサービスルーム(納戸)です。

間取り	1R		
敷金	無	礼金	1ヶ月
敷引/償却金	-	保証金	無
物件種別	マンション		
建物名・部屋番号			
物件所在地	東京都中央区入船3丁目		
交通	東京メトロ有楽町線 新富町(東京)駅 徒歩3分 東京メトロ日比谷線 築地駅 徒歩5分		
間取詳細			
構造・規模	鉄筋コンクリート 9階建 8階		
専有面積	18.52㎡	向き	北
築年月	1985年8月	契約期間	2年
損害保険	有 17,000円 24ヶ月	入居時期	相談
駐車場			
設備	エレベーター 敷地内ゴミ置き場 システムキッチン ガスコンロ設置済 バス有 シャワー バストイレ同室		
その他費用	[一時金] 鍵交換代等: 33,000円 契約事務手数料: 11,000円 24Hサポート料: 16,500円 退去時清掃費用: 55,000円		
入居諸条件			
保証会社	必須 初回保証委託手数料総賃料60% 月額1.5%		
備考	1年未満の解約で違約金1ヶ月分		

情報更新日2025年1月8日

No.1102398201k

お問合せ先



東京都知事(4)第87856号  
全日本不動産協会

株式会社ユニバーサルエステート 上野店

東京都台東区上野6丁目16-21 西入ビル6F  
TEL:03-5812-9336 FAX:03-5812-9338  
E-mail: ueno@universal-estate.com  
URL: http://universalestate.jp/



携帯サイトから物件詳細を閲覧できます!

取引態様	手数料負担の割合	貸主	0%	借主	100%
仲介	手数料配分の割合	元付	0%	客付	100%