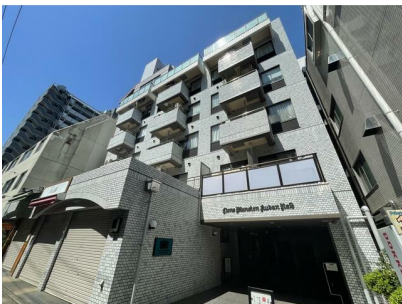


FOR RENT

賃料	管理費等
79,000円	6,000円

外壁タイル張り 分譲タイプ 2F以上

【外観】



【間取り図】



間取り	1R		
敷金	無	礼金	無
敷引/償却金	-	保証金	無
物件種別	マンション		
建物名・部屋番号			
物件所在地	東京都千代田区九段南3丁目		
交通	中央・総武線各停 市ヶ谷駅 徒歩5分 東京メトロ半蔵門線 半蔵門駅 徒歩12分		
間取詳細			
構造・規模	鉄骨鉄筋コンクリート 8階建 2階		
専有面積	18.72㎡	向き	南西
築年月	1981年9月	契約期間	2年
損害保険	有 18,000円 24ヶ月	入居時期	2025年1月下旬予定
駐車場	無		
設備	エレベーター 敷地内ゴミ置き場 IHクッキングヒーター バス有 シャワー バストイレ同室 トイレ有		
その他費用	[一時金] 鍵交換代等: 16,500円 室内清掃費用: 35,200円		
入居諸条件			
保証会社	必須 保証料: エボス初回総賃料 5.0% 継続保証委託料毎月 1.5%		
備考	1年未満の解約で違約金1ヶ月分		

図面と現況が異なる場合は現況が優先となります。

間取りの「S」はサービスルーム(納戸)です。

情報更新日2025年1月8日

No.1102398209k



東京都知事(4)第87856号
全日本不動産協会
株式会社ユニバーサルエステート 上野店
東京都台東区上野6丁目16-21 西入ビル6F
TEL:03-5812-9336 FAX:03-5812-9338
E-mail: ueno@universal-estate.com
URL: http://universalestate.jp/



携帯サイトから物件詳細を閲覧できます!

取引態様	手数料負担の割合	貸主	0%	借主	100%
仲介	手数料配分の割合	元付	0%	客付	100%