

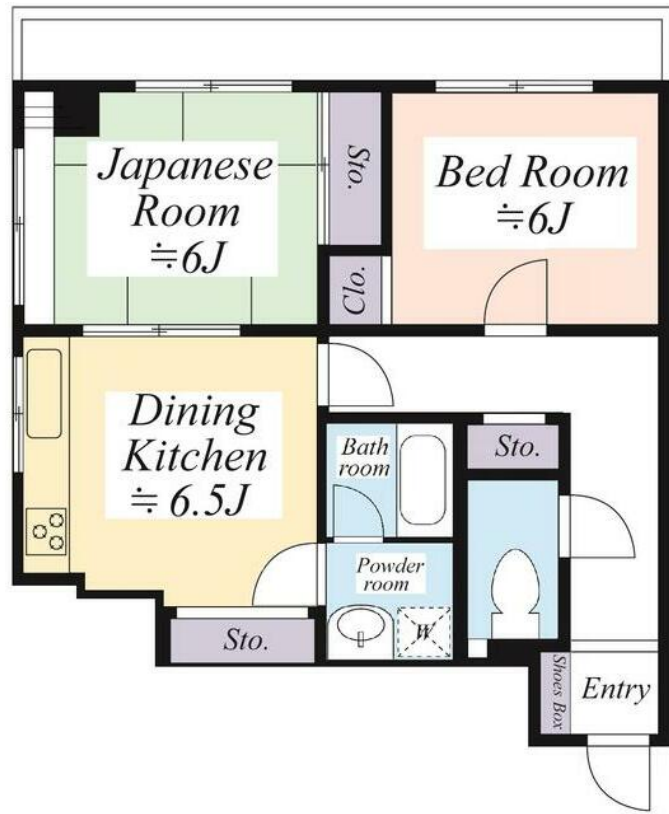
FOR RENT

賃料	管理費等
80,000円	8,000円

外壁タイル張り 閑静な住宅街 2F以上 オートロック 角住戸 2面採光

【外観】

【間取り図】



図面と現況が異なる場合は現況が優先となります。

間取りの「S」はサービスルーム(納戸)です。

間取り	2DK		
敷金	1ヶ月	礼金	1ヶ月
敷引/償却金	-	保証金	無
物件種別	マンション		
建物名・部屋番号			
物件所在地	東京都足立区本木2丁目		
交通	東武スカイツリーライン 西新井駅 徒歩20分 日暮里・舎人ライナー 扇大橋駅 徒歩19分		
間取詳細	和室(6畳) 洋室(6畳) DK(6.5畳)		
構造・規模	鉄筋コンクリート 4階建 2階		
専有面積	50.83㎡	向き	
築年月	2003年3月	契約期間	2年
損害保険	有 25,000円 24ヶ月	入居時期	相談
駐車場	駐輪場		
設備	エレベーター 敷地内ゴミ置き場 2口コンロ ガスオープンバス・トイレ別 追い焚き風呂 浴室乾燥		
その他費用	[一時金] 鍵交換代等: 25,300円 くらしーど24代: 16,500円		
入居諸条件	二人可		
保証会社	必須 総賃料の50% 月次: 総賃料の1%		
備考	1年未満の解約で違約金1ヶ月分 更新料なし		

情報更新日2025年1月8日

No.1102398196k



東京都知事(4)第87856号
全日本不動産協会

株式会社ユニバーサルエステート 上野店

東京都台東区上野6丁目16-21 西入ビル6F
TEL:03-5812-9336 FAX:03-5812-9338
E-mail: ueno@universal-estate.com
URL: http://universalestate.jp/



携帯サイトから物件詳細を閲覧できます!

取引態様	手数料負担の割合	貸主	0%	借主	100%
仲介	手数料配分の割合	元付	0%	客付	100%