

FOR RENT

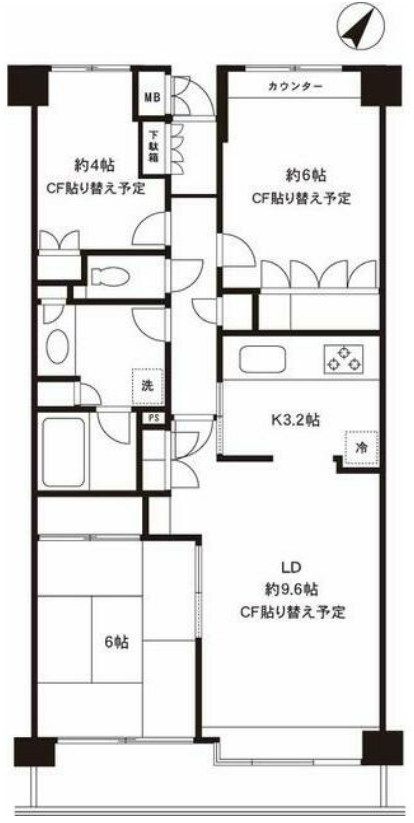
賃料	管理費等
102,000円	5,000円

分譲タイプ 2F以上 オートロック

【外観】



【間取り図】



図面と現況が異なる場合は現況が優先となります。

間取りの「S」はサービスルーム(納戸)です。

間取り	3LDK		
敷金	1ヶ月	礼金	1ヶ月
敷引/償却金	-	保証金	無
物件種別	マンション		
建物名・部屋番号			
物件所在地	埼玉県越谷市蒲生1丁目		
交通	東武スカイツリーライン 新田(埼玉)駅 徒歩10分 東武スカイツリーライン 新越谷駅 徒歩27分		
間取詳細	和室(6畳) 洋室(4畳) 洋室(6畳) LDK(12.8畳)		
構造・規模	鉄筋コンクリート 8階建 5階		
専有面積	66.6㎡	向き	南東
築年月	1993年6月	契約期間	2年
損害保険	有 24,000円 24ヶ月	入居時期	2025年1月17日
駐車場	無		
設備	エレベーター 敷地内ゴミ置き場 システムキッチン ガスコンロ設置済 3口以上コンロ グリル		
その他費用	[一時金] 鍵交換代等: 37,000円		
入居諸条件			
保証会社	可(オリコフォレントインシュア) 初回保証委託料は賃料等の1ヶ月分、1年毎に1万円の保証委託料		
備考			

情報更新日2025年1月8日

No.1102398189k



東京都知事(4)第87856号
全日本不動産協会
株式会社ユニバーサルエステート 上野店
東京都台東区上野6丁目16-21 西入ビル6F
TEL:03-5812-9336 FAX:03-5812-9338
E-mail: ueno@universal-estate.com
URL: http://universalestate.jp/



携帯サイトから物件詳細を閲覧できます!

取引態様	手数料負担の割合	貸主	0%	借主	100%
仲介	手数料配分の割合	元付	0%	客付	100%