

FOR RENT

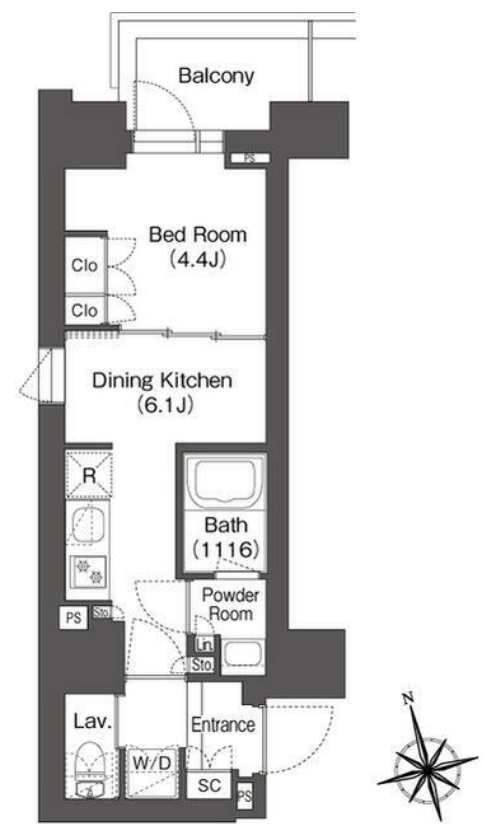
賃料	管理費等
127,000円	10,000円

防犯カメラ 外壁タイル張り 2F以上 オートロック ダブルロック デンプルキー

【外観】



【間取り図】



図面と現況が異なる場合は現況が優先となります。

間取りの「S」はサービスルーム(納戸)です。

間取り	1DK		
敷金	無	礼金	無
敷引/償却金	-	保証金	無
物件種別	マンション		
建物名・部屋番号			
物件所在地	東京都台東区駒形1丁目		
交通	都営浅草線 浅草駅 徒歩2分 都営大江戸線 蔵前駅 徒歩6分		
間取詳細	DK(6.1畳) 洋室(4.4畳)		
構造・規模	鉄筋コンクリート 13階建 2階		
専有面積	28.37㎡	向き	北
築年月	2023年3月	契約期間	2年
損害保険	有 15,980円 24ヶ月	入居時期	2025年2月17日予定
駐車場	無		
設備	エレベーター 24時間ゴミ出し可 敷地内ゴミ置き場 宅配BOX バス・トイレ別 バス有 浴室乾燥		
その他費用	[一時金] 鍵交換代: 22,000円 清掃費: 60,500円 エアコン清掃費: 16,500円		
入居諸条件	ペット相談		
保証会社	必須 (オリコフォレントインシュア) 保証料: 賃料等の50%(最低2万)、月次保証料: 賃料等の1%(更新)		
備考			

情報更新日2025年1月7日

No.1102398180t



東京都知事(4)第87856号
全日本不動産協会

株式会社ユニバーサルエステート 上野店

東京都台東区上野6丁目16-21 西入ビル6F
TEL:03-5812-9336 FAX:03-5812-9338
E-mail: ueno@universal-estate.com
URL: http://universalestate.jp/



携帯サイトから物件詳細を閲覧できます!

取引態様	手数料負担の割合	貸主	0%	借主	100%
仲介	手数料配分の割合	元付	0%	客付	100%