

# FOR RENT

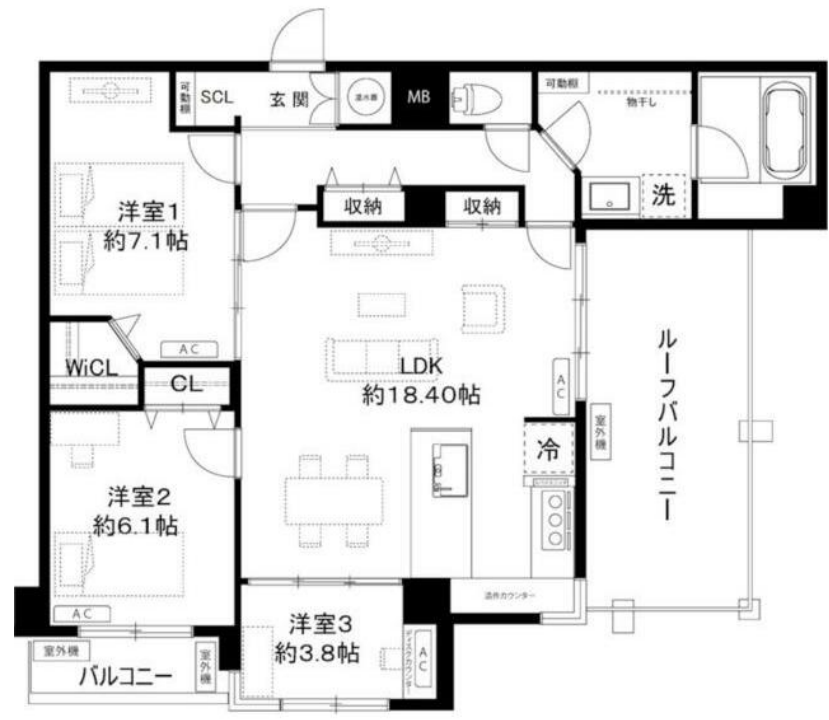
賃料	管理費等
410,000円	10,000円

防犯カメラ 外壁タイル張り 2F以上 オートロック

【外観】



【間取り図】



間取り	3LDK		
敷金	1ヶ月	礼金	無
敷引/償却金	-	保証金	無
物件種別	マンション		
建物名・部屋番号			
物件所在地	東京都文京区春日1丁目		
交通	東京メトロ南北線 後樂園駅 徒歩10分 都営大江戸線 春日(東京)駅 徒歩12分		
間取詳細	洋室(5.9畳) 洋室(6.2畳) 洋室(7.5畳) LDK(20.1畳)		
構造・規模	鉄骨鉄筋コンクリート 8階建 5階		
専有面積	82.39㎡	向き	南東
築年月	1986年1月	契約期間	2年
損害保険	有 20,000円 24ヶ月	入居時期	2025年3月20日予定
駐車場	有(敷地内) 44000円/月~ 駐輪場 バイク置き場		
設備	エレベーター 敷地内ゴミ置き場 システムキッチン オープンキッチン カウンターキッチン 2口コンロ		
その他費用	[一時金] 24時間サポート(2年): 16,500円		
入居諸条件	ペット相談 事務所不可 二人可 ルームシェア可		
保証会社	必須(日本セーフティ) 総家賃×50%【月次保証料】総家賃×1%		
備考			

図面と現況が異なる場合は現況が優先となります。

間取りの「S」はサービスルーム(納戸)です。

情報更新日2025年2月6日

No.1102398187k



東京都知事(4)第87856号  
全日本不動産協会

## 株式会社ユニバーサルエステート 上野店

東京都台東区上野6丁目16-21 西入ビル6F  
TEL:03-5812-9336 FAX:03-5812-9338  
E-mail: ueno@universal-estate.com  
URL: http://universalestate.jp/



携帯サイトから物件詳細を閲覧できます!

取引態様	手数料負担の割合	貸主	0%	借主	100%
仲介	手数料配分の割合	元付	0%	客付	100%