

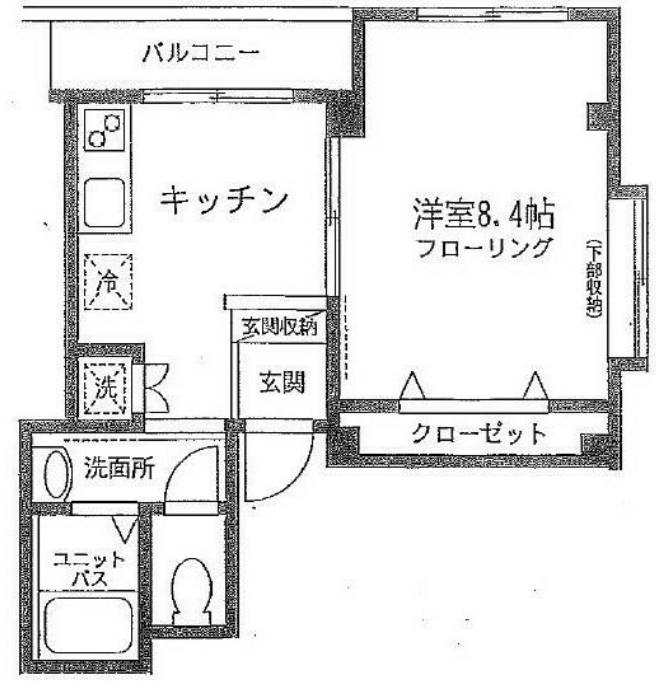
# FOR RENT

賃料	管理費等
115,000円	0円

外壁タイル張り 2F以上 オートロック

【外観】

【間取り図】



図面と現況が異なる場合は現況が優先となります。

間取りの「S」はサービスルーム(納戸)です。

間取り	1K		
敷金	1ヶ月	礼金	1ヶ月
敷引/償却金	-	保証金	無
物件種別	マンション		
建物名・部屋番号			
物件所在地	東京都台東区谷中1丁目		
交通	東京メトロ千代田線 根津駅 徒歩3分 東京メトロ千代田線 千駄木駅 徒歩15分		
間取詳細	洋室(8.4畳) K(4畳)		
構造・規模	鉄骨 3階建 3階		
専有面積	31.53㎡	向き	北西
築年月	2010年8月	契約期間	2年
損害保険	有 15,000円 24ヶ月	入居時期	即時
駐車場			
設備	敷地内ゴミ置き場 宅配BOX システムキッチン バス・トイレ別 バス有 追い焚き風呂 脱衣所		
その他費用			
入居諸条件	二人可		
保証会社	必須 初回 賃料×50% 翌年以降 年間1.3万円		
備考			

情報更新日2025年1月7日

No.1102398159k



東京都知事(4)第87856号  
全日本不動産協会  
**株式会社ユニバーサルエステート 上野店**  
東京都台東区上野6丁目16-21 西入ビル6F  
TEL:03-5812-9336 FAX:03-5812-9338  
E-mail: ueno@universal-estate.com  
URL: http://universalestate.jp/



携帯サイトから物件詳細を閲覧できます!

取引態様	手数料負担の割合	貸主	0%	借主	100%
仲介	手数料配分の割合	元付	0%	客付	100%