

FOR RENT

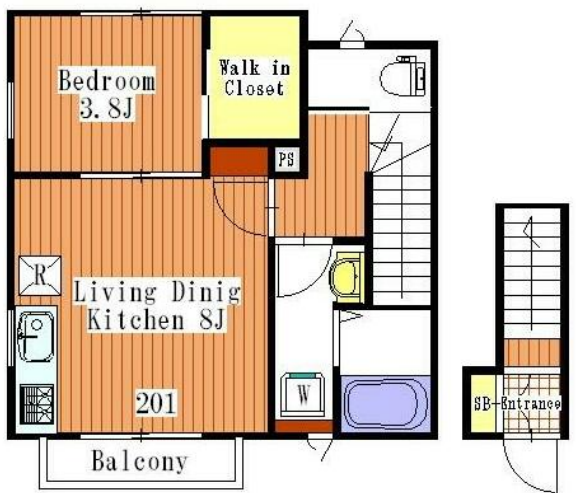
賃料	管理費等
103,000円	2,000円

最上階 2F以上 角住戸 2面採光

【外観】



【間取り図】



図面と現況が異なる場合は現況が優先となります。

間取りの「S」はサービスルーム(納戸)です。

間取り	1LDK		
敷金	1ヶ月	礼金	1ヶ月
敷引/償却金	-	保証金	無
物件種別	アパート		
建物名・部屋番号			
物件所在地	東京都江東区北砂3丁目		
交通	都営新宿線 西大島駅 徒歩12分 都営新宿線 大島(東京)駅 徒歩20分		
間取詳細	洋室(3.8畳) LDK(8畳)		
構造・規模	木造 2階建 2階		
専有面積	36.02㎡	向き	
築年月	2014年6月	契約期間	2年
損害保険	有 17,900円 24ヶ月	入居時期	2025年2月上旬予定
駐車場	無		
設備	システムキッチン ガスコンロ設置済 2口コンロ パス・トイレ別 パス有 浴室乾燥 脱衣所 シャワー		
その他費用	[一時金] 鍵交換費: 27,500円 ハウスクリーニング費: 52,800円 エアコンクリーニング費: 26,400円 [月次費用] 快適安心サービス: 1,100円		
入居諸条件	二人可		
保証会社	必須 契約時に月額総賃料の50%、月額保証料が毎月総賃料の1%		
備考	ハウスクリーニング費とエアコンクリーニング費は解約時に敷金から引かれます。1年以内の解約で違約金1ヶ月分		

情報更新日2025年1月9日

No.1102398269t



東京都知事(4)第87856号
全日本不動産協会

株式会社ユニバーサルエステート 上野店

東京都台東区上野6丁目16-21 西入ビル6F
TEL:03-5812-9336 FAX:03-5812-9338
E-mail: ueno@universal-estate.com
URL: http://universalestate.jp/



携帯サイトから物件詳細を閲覧できます!

取引態様	手数料負担の割合	貸主	0%	借主	100%
仲介	手数料配分の割合	元付	0%	客付	100%