

# FOR RENT

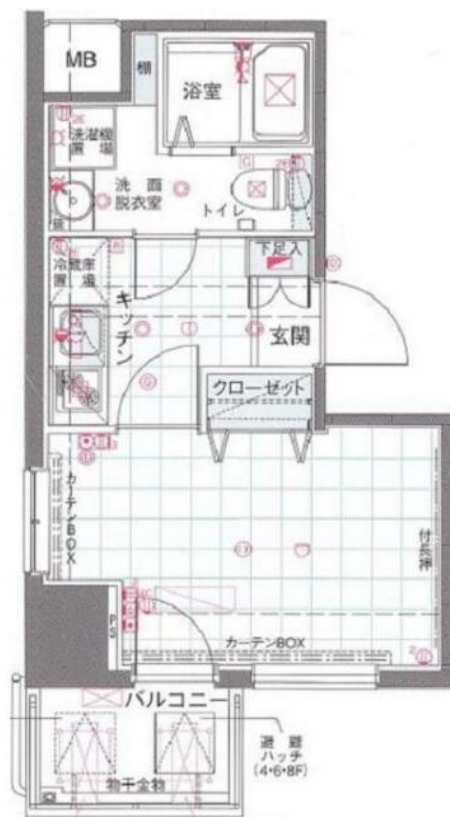
賃料	管理費等
77,000円	10,000円

デザイナーズ 外壁タイル張り 2F以上 オートロック モニタ付オートロック

【外観】



【間取り図】



図面と現況が異なる場合は現況が優先となります。

間取りの「S」はサービスルーム(納戸)です。

間取り	1K		
敷金	無	礼金	1ヶ月
敷引/償却金	-	保証金	無
物件種別	マンション		
建物名・部屋番号			
物件所在地	東京都墨田区太平4丁目		
交通	東京メトロ半蔵門線 錦糸町駅 徒歩8分 都営浅草線 押上駅 徒歩18分		
間取詳細			
構造・規模	鉄筋コンクリート 11階建 3階		
専有面積	21.71㎡	向き	
築年月	2007年3月	契約期間	2年
損害保険	有 23,000円 24ヶ月	入居時期	2025年3月9日
駐車場			
設備	エレベーター 敷地内ゴミ置き場 宅配BOX システムキッチン 2口コンロ パス・トイレ別 バス有		
その他費用			
入居諸条件	ペット相談		
保証会社	可 総賃料の50%		
備考			

情報更新日2025年1月7日

No.1102398145k

お問合せ先



東京都知事(4)第87856号  
全日本不動産協会

株式会社ユニバーサルエステート 上野店

東京都台東区上野6丁目16-21 西入ビル6F  
TEL:03-5812-9336 FAX:03-5812-9338  
E-mail: ueno@universal-estate.com  
URL: http://universalestate.jp/



携帯サイトから物件詳細を閲覧できます!

取引態様	手数料負担の割合	貸主	0%	借主	100%
仲介	手数料配分の割合	元付	0%	客付	100%