

# FOR RENT

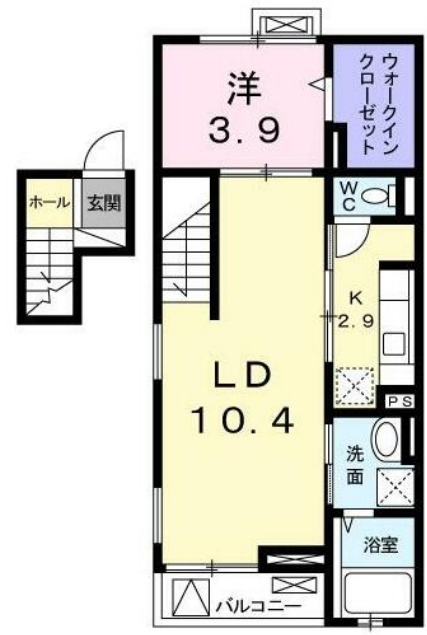
賃料	管理費等
95,000円	3,300円

防犯カメラ 2F以上 オートロック ダブルロック

【外観】



【間取り図】



図面と現況が異なる場合は現況が優先となります。

間取りの「S」はサービスルーム(納戸)です。

間取り	1LDK		
敷金	無	礼金	14.25万円
敷引/償却金	-	保証金	無
物件種別	マンション		
建物名・部屋番号			
物件所在地	東京都江戸川区瑞江1丁目		
交通	都営新宿線 瑞江駅 徒歩12分 都営新宿線 篠崎駅 徒歩16分		
間取詳細	洋室(3.9畳) LDK(13.3畳)		
構造・規模	鉄筋コンクリート 4階建 4階		
専有面積	44.78㎡	向き	
築年月	2016年3月	契約期間	2年
損害保険	有 20,000円 24ヶ月	入居時期	2025年2月上旬予定
駐車場	無 駐輪場		
設備	敷地内ゴミ置き場 システムキッチン ガスコンロ設置可 3口以上コンロ グリル 浄水器 バス・トイレ別		
その他費用	[一時金] 鍵セット: 2,200円 クリーニング代: 60,000円 [月次費用] 町内会費: 200円 24時間サポート: 330円 収納手数料: 170円		
入居諸条件			
保証会社	必須 契約時保証委託料: 2.2万/月額保証委託料: 賃料総額の2.2%又は5.5%		
備考	更新料なし		

情報更新日2025年1月9日

No.1102398300k



東京都知事(4)第87856号  
全日本不動産協会

## 株式会社ユニバーサルエステート 上野店

東京都台東区上野6丁目16-21 西入ビル6F  
TEL:03-5812-9336 FAX:03-5812-9338  
E-mail: ueno@universal-estate.com  
URL: http://universalestate.jp/



携帯サイトから物件詳細を閲覧できます!

取引態様	手数料負担の割合	貸主	0%	借主	100%
仲介	手数料配分の割合	元付	0%	客付	100%