

FOR RENT

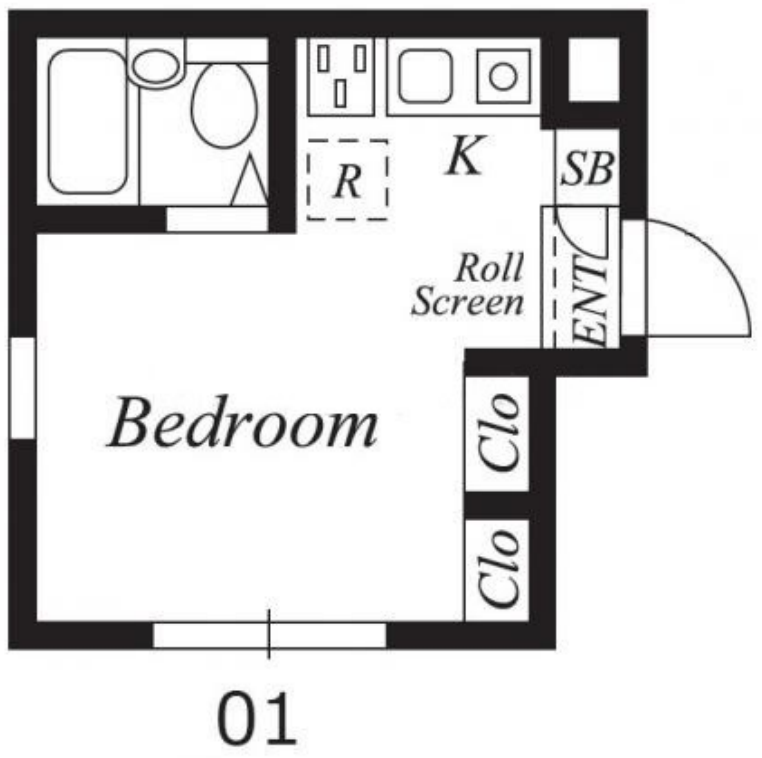
賃料	管理費等
74,000円	10,000円

防犯カメラ オートロック

【外観】



【間取り図】



間取り	1R		
敷金	無	礼金	無
敷引/償却金	-	保証金	-
物件種別	マンション		
建物名・部屋番号			
物件所在地	東京都江東区木場5丁目		
交通	東京メトロ東西線 木場(東京)駅 徒歩2分 東京メトロ東西線 東陽町駅 徒歩13分		
間取詳細			
構造・規模	鉄筋コンクリート5階建4階		
専有面積	14.49㎡	向き	
築年月	2024年12月	契約期間	2年
損害保険	有 20,000円 24ヶ月	入居時期	2025年1月下旬
駐車場	無 駐輪場		
設備	敷地内ゴミ置き場 宅配BOX ガスコンロ設置可 IHクッキングヒーター パス有シャワー		
その他費用	[一時金] クリーニング代: 40,000円 エアコンクリーニング代: 10,000円 [月次費用] 町会費: 200円 ジャパンライフサポート: 1,100円		
入居諸条件			
保証会社	必須 総賃料の50% 年間保証料10000円		
備考			

図面と現況が異なる場合は現況が優先となります。

間取りの「S」はサービスルーム(納戸)です。

情報更新日2025年1月7日

No.1102398144h



東京都知事(4)第87856号
全日本不動産協会

株式会社ユニバーサルエステート 上野店

東京都台東区上野6丁目16-21 西入ビル6F
TEL:03-5812-9336 FAX:03-5812-9338
E-mail: ueno@universal-estate.com
URL: http://universalestate.jp/



携帯サイトから物件詳細を閲覧できます!

取引態様	手数料負担の割合	貸主	0%	借主	100%
仲介	手数料配分の割合	元付	0%	客付	100%