

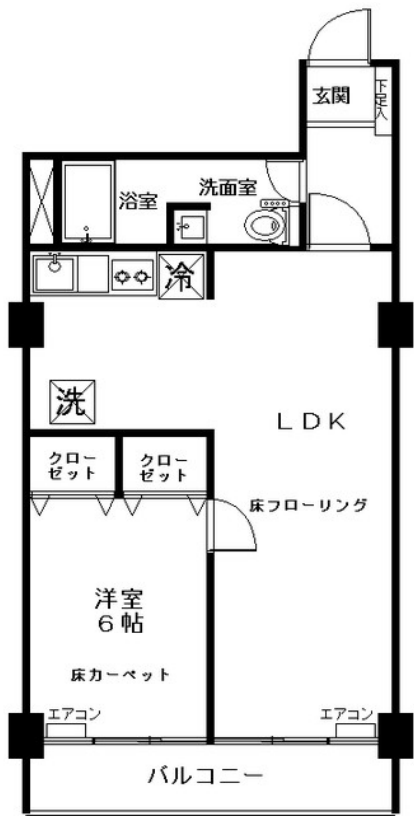
FOR RENT

賃料	管理費等
170,000円	9,480円

外壁タイル張り 分譲タイプ 閑静な住宅街 2F以上

【外観】

【間取り図】



図面と現況が異なる場合は現況が優先となります。

間取りの「S」はサービスルーム(納戸)です。

間取り	1LDK		
敷金	無	礼金	1ヶ月
敷引/償却金	-	保証金	無
物件種別	マンション		
建物名・部屋番号			
物件所在地	東京都新宿区市谷左内町		
交通	中央・総武線各停 市ヶ谷駅 徒歩6分 都営大江戸線 牛込神楽坂駅 徒歩11分		
間取詳細	洋室(6畳) LDK(16畳)		
構造・規模	鉄骨鉄筋コンクリート 8階建 4階		
専有面積	52.65㎡	向き	南
築年月	1968年11月	契約期間	6年
損害保険	有 18,000円 24ヶ月	入居時期	即時
駐車場	無		
設備	エレベーター 敷地内ゴミ置き場 システムキッチン ガスコンロ設置済 2口コンロ バス有 シャワー		
その他費用	[一時金] 鍵交換代等: 27,500円 [月次費用] 給湯料基本料(別途使用料有): 1,420円		
入居諸条件			
保証会社	必須 月額賃料総額の50% 保証事務手数料 月額賃料総額の1%毎月加算(口座振替必須)		
備考			

情報更新日2025年2月6日

No.1102398278k



東京都知事(4)第87856号
全日本不動産協会
株式会社ユニバーサルエステート 上野店
東京都台東区上野6丁目16-21 西入ビル6F
TEL:03-5812-9336 FAX:03-5812-9338
E-mail: ueno@universal-estate.com
URL: http://universalestate.jp/



携帯サイトから物件詳細を閲覧できます!

取引態様	手数料負担の割合	貸主	0%	借主	100%
仲介	手数料配分の割合	元付	0%	客付	100%