

FOR RENT

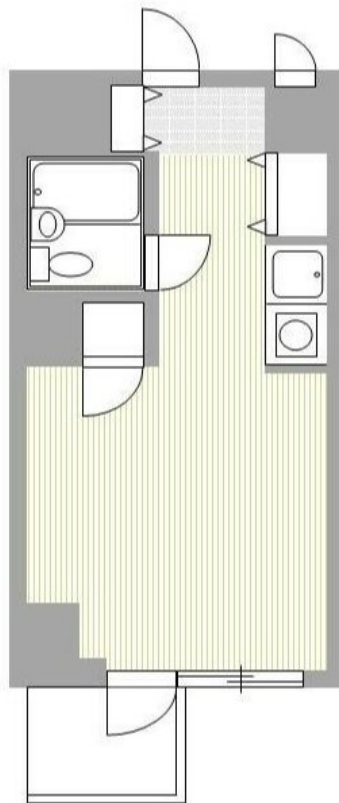
賃料	管理費等
65,000円	0円

外壁タイル張り 分譲タイプ

【外観】



【間取り図】



図面と現況が異なる場合は現況が優先となります。

間取りの「S」はサービスルーム(納戸)です。

間取り	1R		
敷金	4.4万円	礼金	無
敷引/償却金	-	保証金	-
物件種別	マンション		
建物名・部屋番号			
物件所在地	東京都荒川区西尾久4丁目		
交通	山手線 田端(東京)駅 徒歩10分 東北本線 尾久駅 徒歩11分		
間取詳細			
構造・規模	鉄筋コンクリート 7階建 2階		
専有面積	24.36㎡	向き	
築年月	1991年4月上旬	契約期間	2年
損害保険	有 17,000円 24ヶ月	入居時期	相談
駐車場			
設備	エレベーター 敷地内ゴミ置き場 バス有 シャワー バストイレ同室 トイレ有 クローゼット		
その他費用	[一時金] 鍵交換費: 16,500円 クリーニング費: 44,000円 [月次費用] 24時間サポート: 550円		
入居諸条件	単身可		
保証会社	必須 アーク賃貸保証 総賃料の40% 口座振替手数料330円 年間更新10000円		
備考	1年間賃料総額2ヶ月短期解約違約金有り		

情報更新日2025年1月8日

No.1102398309m

お問合せ先



東京都知事(4)第87856号
全日本不動産協会

株式会社ユニバーサルエステート 上野店

東京都台東区上野6丁目16-21 西入ビル6F
TEL:03-5812-9336 FAX:03-5812-9338
E-mail: ueno@universal-estate.com
URL: http://universalestate.jp/



携帯サイトから物件詳細を閲覧できます!

取引態様	手数料負担の割合	貸主	0%	借主	100%
仲介	手数料配分の割合	元付	0%	客付	100%