

FOR RENT

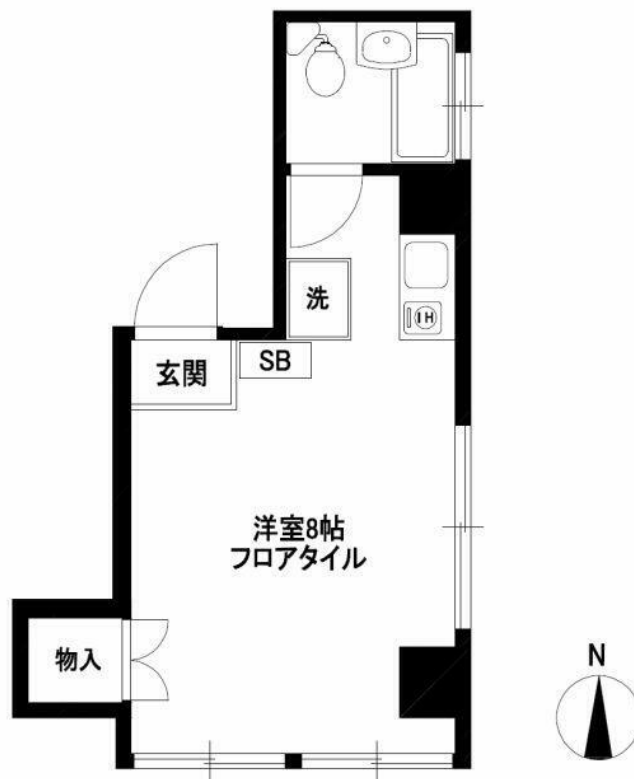
賃料	管理費等
74,000円	5,000円

防犯カメラ 外壁タイル張り 2F以上

【外観】



【間取り図】



図面と現況が異なる場合は現況が優先となります。

間取りの「S」はサービスルーム(納戸)です。

間取り	1R		
敷金	無	礼金	1ヶ月
敷引/償却金	-	保証金	-
物件種別	マンション		
建物名・部屋番号			
物件所在地	東京都港区麻布十番3丁目		
交通	東京メトロ南北線 麻布十番駅 徒歩1分 都営大江戸線 六本木駅 徒歩13分		
間取詳細	洋室(8畳)		
構造・規模	鉄筋コンクリート 5階建 4階		
専有面積	21.7㎡	向き	南
築年月	1984年9月	契約期間	2年
損害保険	有 20,000円 24ヶ月	入居時期	即時
駐車場	駐輪場		
設備	エレベーター 敷地内ゴミ置き場 IHクッキングヒーター バス有 浴室に窓 シャワー バストイレ同室		
その他費用	[一時金] 鍵交換代等: 19,800円 クリーニング代: 38,500円		
入居諸条件			
保証会社	可 初回保証料: 総賃料 50% 月次保証料: 総賃料 1%		
備考			

情報更新日2025年1月8日

No.1102398206k

お問合せ先



東京都知事(4)第87856号
全日本不動産協会

株式会社ユニバーサルエステート 上野店

東京都台東区上野6丁目16-21 西入ビル6F
TEL:03-5812-9336 FAX:03-5812-9338
E-mail: ueno@universal-estate.com
URL: http://universalestate.jp/



携帯サイトから物件詳細を閲覧できます!

取引態様	手数料負担の割合	貸主	0%	借主	100%
仲介	手数料配分の割合	元付	0%	客付	100%