

# FOR RENT

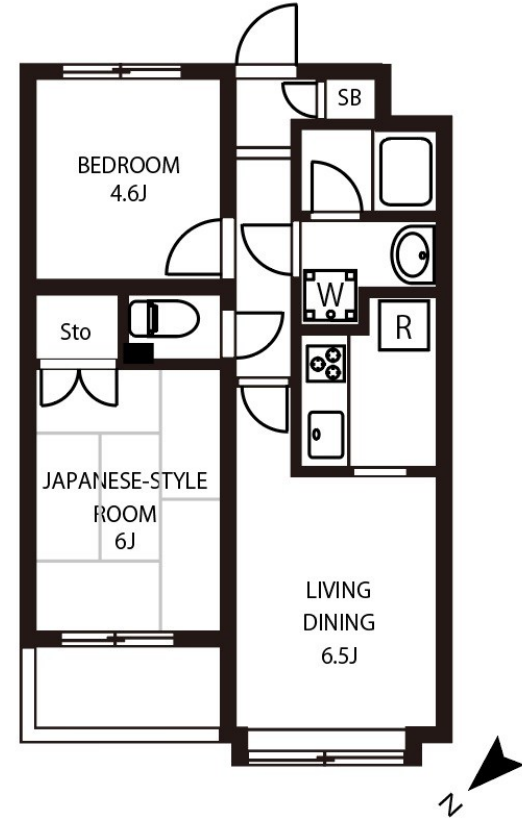
賃料	管理費等
99,000円	7,000円

外壁タイル張り オートロック

【外観】



【間取り図】



図面と現況が異なる場合は現況が優先となります。

間取りの「S」はサービスルーム(納戸)です。

間取り	2LDK		
敷金	無	礼金	1ヶ月
敷引/償却金	-	保証金	-
物件種別	マンション		
建物名・部屋番号			
物件所在地	東京都板橋区前野町2丁目		
交通	東武東上線 ときわ台(東京)駅 徒歩10分 東武東上線 中板橋駅 徒歩17分		
間取詳細			
構造・規模	鉄筋コンクリート5階建3階		
専有面積	43.98㎡	向き	
築年月	1988年12月上旬	契約期間	2年
損害保険	有 20,000円 24ヶ月	入居時期	相談
駐車場			
設備	敷地内ゴミ置き場 宅配BOX ガスコンロ設置済 3口以上コンロバス・トイレ別 バス有 脱衣所		
その他費用	[一時金] 鍵交換代: 29,700円 24時間サポート: 16,500円 クリーニング費用: 55,000円 エアコンクリーニング費用: 14,300円		
入居諸条件	単身可		
保証会社	必須 総賃料の50% 年間10000円 決済料330円/月		
備考	短期解約違約金あり(1年未満総賃料1ヶ月分)		

情報更新日2025年1月9日

No.1102398341



東京都知事(4)第87856号  
全日本不動産協会

## 株式会社ユニバーサルエステート 上野店

東京都台東区上野6丁目16-21 西入ビル6F  
TEL:03-5812-9336 FAX:03-5812-9338  
E-mail: ueno@universal-estate.com  
URL: http://universalestate.jp/



携帯サイトから物件詳細を閲覧できます!

取引態様	手数料負担の割合	貸主	0%	借主	100%
仲介	手数料配分の割合	元付	0%	客付	100%