

FOR RENT

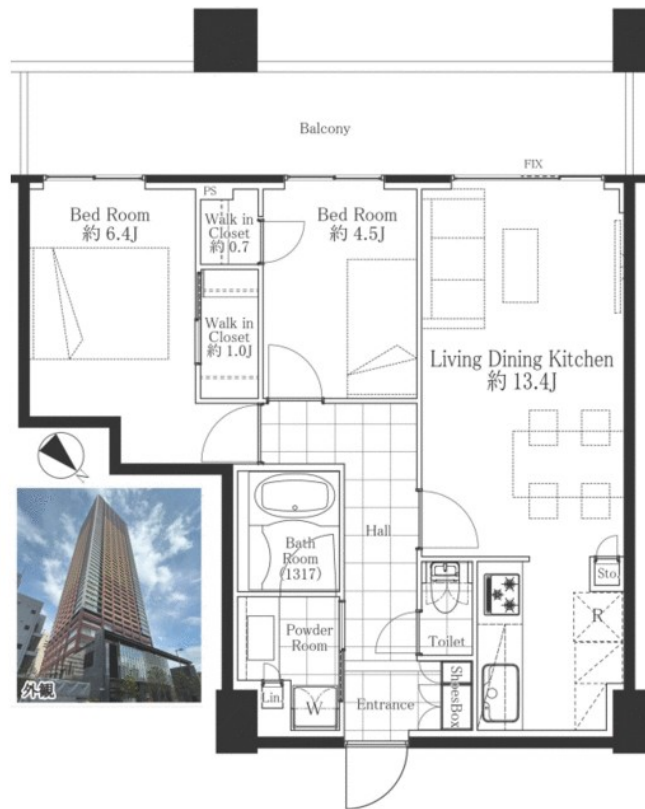
賃料	管理費等
470,000円	20,000円

防犯カメラ 2F以上 オートロック ダブルロック カードキー

【外観】



【間取り図】



図面と現況が異なる場合は現況が優先となります。

間取りの「S」はサービスルーム(納戸)です。

間取り	2LDK		
敷金	1ヶ月	礼金	1ヶ月
敷引/償却金	-	保証金	無
物件種別	マンション		
建物名・部屋番号			
物件所在地	東京都豊島区東池袋4丁目		
交通	東京メトロ有楽町線 東池袋駅 徒歩1分 山手線 池袋駅 徒歩8分		
間取詳細			
構造・規模	鉄骨鉄筋コンクリート 52階建 31階		
専有面積	57.89㎡	向き	南
築年月	2011年1月	契約期間	定期借家契約 2年
損害保険	有 20,000円 24ヶ月	入居時期	即時
駐車場			
設備	エレベーター エレベーター2基 アスレチックルーム 24時間ゴミ出し可 敷地内ゴミ置き場 宅配BOX		
その他費用	[一時金] 事務手数料: 11,000円 ホームマイスター24代: 16,500円		
入居諸条件			
保証会社	必須 (日本セーフティ) 日本セーフティ、総賃料の60%		
備考	定期借家 再契約可 鍵交換代(任意) 1年以内の解約で違約金1ヶ月分		

情報更新日2025年2月6日

No.1102398548m

お問合せ先



東京都知事(4)第87856号
全日本不動産協会

株式会社ユニバーサルエステート 上野店

東京都台東区上野6丁目16-21 西入ビル6F
TEL:03-5812-9336 FAX:03-5812-9338
E-mail: ueno@universal-estate.com
URL: http://universalestate.jp/



携帯サイトから物件詳細を閲覧できます!

取引態様	手数料負担の割合	貸主	0%	借主	100%
仲介	手数料配分の割合	元付	0%	客付	100%