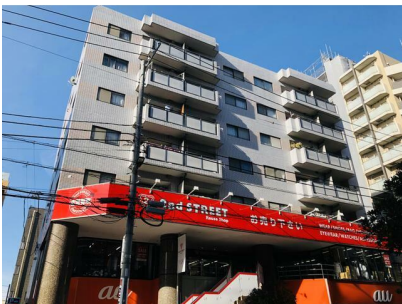


FOR RENT

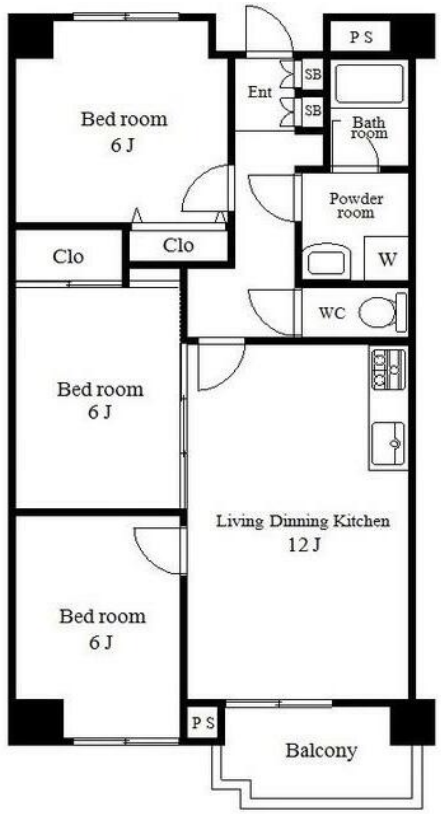
賃料	管理費等
172,000円	6,000円

外壁タイル張り 2F以上 オートロック モニタ付オートロック

【外観】



【間取り図】



図面と現況が異なる場合は現況が優先となります。

間取りの「S」はサービスルーム(納戸)です。

間取り	3LDK		
敷金	1ヶ月	礼金	1ヶ月
敷引/償却金	-	保証金	無
物件種別	マンション		
建物名・部屋番号			
物件所在地	東京都足立区綾瀬4丁目		
交通	東京メトロ千代田線 綾瀬駅 徒歩2分 つくばエクスプレス 青井駅 徒歩13分		
間取詳細	洋室(6畳) 洋室(6畳) 洋室(6畳) LDK(12畳)		
構造・規模	鉄骨鉄筋コンクリート7階建3階		
専有面積	65.7㎡	向き	
築年月	1989年8月	契約期間	2年
損害保険	有 18,000円 24ヶ月	入居時期	2025年3月下旬
駐車場	有(敷地内) 27500円/月~ 駐輪場		
設備	エレベーター 敷地内ゴミ置き場 システムキッチン ガスコンロ設置済 3口以上コンロ グリル		
その他費用	[一時金] 鍵交換代等: 22,000円		
入居諸条件	二人可		
保証会社	必須 ジェイリース 初回保証料 総賃料の50%		
備考			

情報更新日2025年3月14日

No.1102398541m



東京都知事(4)第87856号
全日本不動産協会

株式会社ユニバーサルエステート 上野店

東京都台東区上野6丁目16-21 西入ビル6F
TEL:03-5812-9336 FAX:03-5812-9338
E-mail: ueno@universal-estate.com
URL: http://universalestate.jp/



携帯サイトから物件詳細を閲覧できます!

取引態様	手数料負担の割合	貸主	0%	借主	100%
仲介	手数料配分の割合	元付	0%	客付	100%