

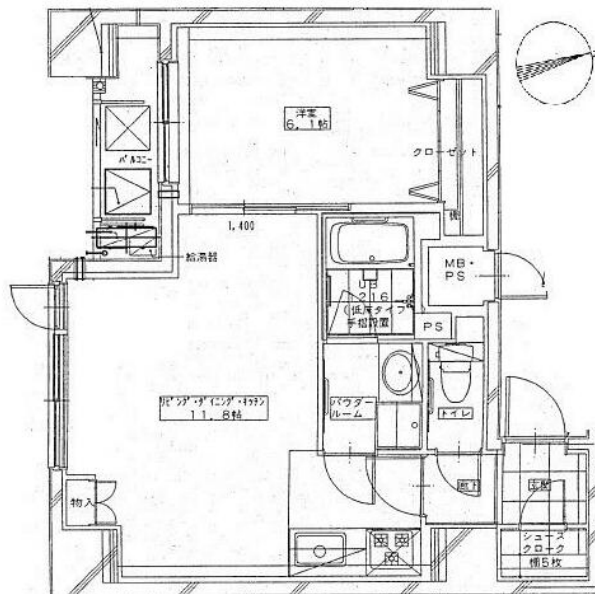
FOR RENT

賃料	管理費等
162,000円	15,000円

防犯カメラ 外壁タイル張り 最上階 2F以上 オートロック 角住戸

【外観】

【間取り図】



図面と現況が異なる場合は現況が優先となります。

間取りの「S」はサービスルーム(納戸)です。

間取り	1LDK		
敷金	無	礼金	無
敷引/償却金	-	保証金	無
物件種別	マンション		
建物名・部屋番号			
物件所在地	東京都台東区松が谷4丁目		
交通	東京メトロ日比谷線 入谷(東京)駅 徒歩5分 山手線 上野駅 徒歩14分		
間取詳細	LDK(11.8畳) 洋室(6.1畳)		
構造・規模	鉄筋コンクリート 13階建 13階		
専有面積	44.04㎡	向き	南
築年月	2008年7月	契約期間	2年
損害保険	有 20,000円 24ヶ月	入居時期	2025年3月下旬予定
駐車場	無 駐輪場 バイク置き場		
設備	エレベーター 24時間ゴミ出し可 敷地内ゴミ置き場 宅配BOX システムキッチン ガスコンロ設置済		
その他費用	[一時金] 契約事務手数料: 11,000円 消臭除菌代: 8,800円 鍵交換代: 27,500円		
入居諸条件			
保証会社	必須 初回契約時: 50%、月額: 1%、月額プラン(月額賃料総額の3%)/初回・年間保証料なしも選		
備考	退去時クリーニング代実費		

情報更新日2025年2月6日

No.1102398555h

お問合せ先



東京都知事(4)第87856号
全日本不動産協会

株式会社ユニバーサルエステート 上野店

東京都台東区上野6丁目16-21 西入ビル6F
TEL:03-5812-9336 FAX:03-5812-9338
E-mail: ueno@universal-estate.com
URL: http://universalestate.jp/



携帯サイトから物件詳細を閲覧できます!

取引態様	手数料負担の割合	貸主	0%	借主	100%
仲介	手数料配分の割合	元付	0%	客付	100%