

FOR RENT

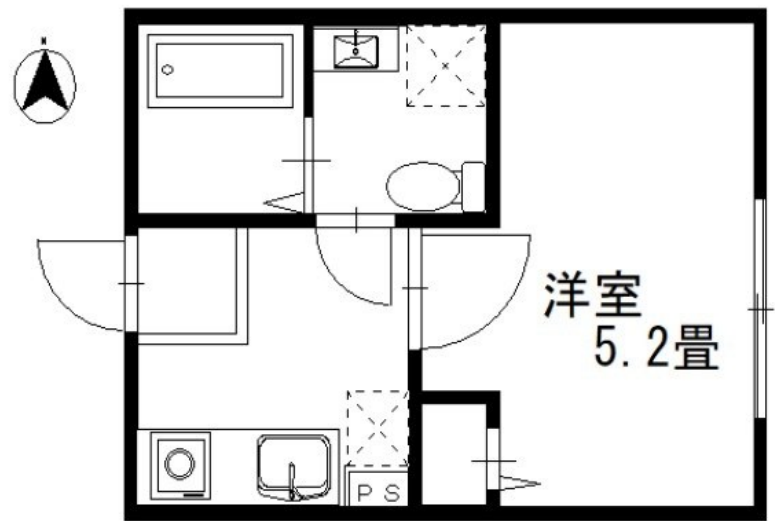
賃料	管理費等
67,000円	5,000円

角住戸

【外観】



【間取り図】



間取り	1K		
敷金	無	礼金	1ヶ月
敷引/償却金	-	保証金	-
物件種別	アパート		
建物名・部屋番号			
物件所在地	東京都中野区沼袋4丁目		
交通	西武新宿線 野方駅 徒歩9分 西武新宿線 沼袋駅 徒歩9分		
間取詳細			
構造・規模	木造 2階建 1階		
専有面積	18.08㎡	向き	
築年月	2020年3月上旬	契約期間	2年
損害保険	有 15,000円 24ヶ月	入居時期	即時
駐車場			
設備	敷地内ゴミ置き場 システムキッチン パス・トイレ別 パス有 追い焚き風呂 シャワートイレ有		
その他費用	[一時金] 鍵交換費用: 22,000円 あんしんコール24: 19,800円 退去時クリーニング費用: 44,000円		
入居諸条件			
保証会社	必須 月額賃料の40% 更新料10000円/年		
備考	賃料に管理会社統括保険料1000/月含む		

図面と現況が異なる場合は現況が優先となります。

間取りの「S」はサービスルーム(納戸)です。

情報更新日2025年2月6日

No.1102398378m



東京都知事(4)第87856号
全日本不動産協会

株式会社ユニバーサルエステート 上野店

東京都台東区上野6丁目16-21 西入ビル6F
TEL:03-5812-9336 FAX:03-5812-9338
E-mail: ueno@universal-estate.com
URL: http://universalestate.jp/



携帯サイトから物件詳細を閲覧できます!

取引態様	手数料負担の割合	貸主	借主
仲介	手数料配分の割合	元付	客付