

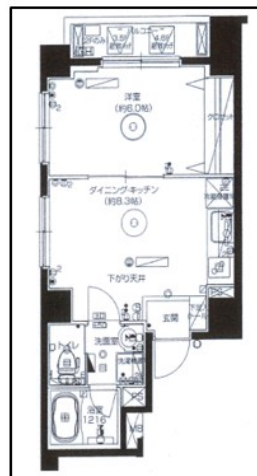
FOR RENT

賃料	管理費等
129,000円	10,000円

外壁タイル張り 分譲タイプ 2F以上 オートロック

【外観】

【間取り図】



図面と現況が異なる場合は現況が優先となります。

間取りの「S」はサービスルーム(納戸)です。

間取り	1DK		
敷金	無	礼金	1ヶ月
敷引/償却金	-	保証金	-
物件種別	マンション		
建物名・部屋番号			
物件所在地	東京都墨田区横網2丁目		
交通	都営大江戸線 両国駅 徒歩6分 都営浅草線 蔵前駅 徒歩8分		
間取詳細			
構造・規模	鉄筋コンクリート 9階建 4階		
専有面積	34.31㎡	向き	
築年月	2006年8月	契約期間	2年
損害保険	有 20,000円 24ヶ月	入居時期	即時
駐車場			
設備	エレベーター 敷地内ゴミ置き場 宅配BOX システムキッチン ガスコンロ設置済 2口コンロ		
その他費用	[一時金] 鍵交換代等: 33,000円 退去時クリーニング代: 77,000円 事務手数料: 11,000円 [月次費用] 24時間サポート: 1,100円		
入居諸条件			
保証会社	必須 ミライズインシュア 初回保証料: 賃料総額の50%、更新保証料: 12,000円/年		
備考	1年未満の解約で違約金1ヶ月分		

情報更新日2025年2月6日

No.1102398454m

お問合せ先



東京都知事(4)第87856号
全日本不動産協会

株式会社ユニバーサルエステート 上野店

東京都台東区上野6丁目16-21 西入ビル6F
TEL:03-5812-9336 FAX:03-5812-9338
E-mail: ueno@universal-estate.com
URL: http://universalestate.jp/



携帯サイトから物件詳細を閲覧できます!

取引態様	手数料負担の割合	貸主	0%	借主	100%
仲介	手数料配分の割合	元付	0%	客付	100%