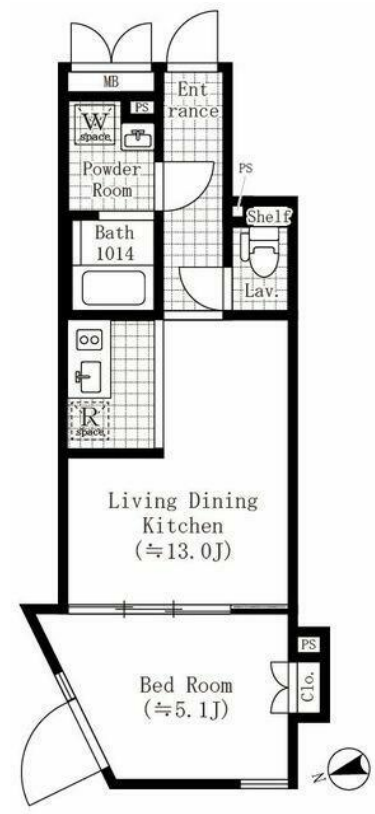


賃料	管理費等
149,000円	10,000円

オートロック

【外観】

【間取り図】



図面と現況が異なる場合は現況が優先となります。

間取りの「S」はサービスルーム(納戸)です。

間取り	1LDK		
敷金	無	礼金	無
敷引/償却金	-	保証金	無
物件種別	マンション		
建物名・部屋番号			
物件所在地	東京都豊島区池袋本町2丁目		
交通	東武東上線 下板橋駅 徒歩8分 都営三田線 板橋区役所前駅 徒歩12分		
間取詳細			
構造・規模	鉄筋コンクリート 5階建 B1階		
専有面積	35.65㎡	向き	北
築年月	2024年6月	契約期間	2年
損害保険	有 20,000円 24ヶ月	入居時期	即時
駐車場	無		
設備	エレベーター 敷地内ゴミ置き場 宅配BOX システムキッチン パス・トイレ別 パス有 浴室乾燥		
その他費用	[一時金] 室内清掃費用：46,200円		
入居諸条件	ペット相談 事務所不可		
保証会社	必須 初回保証委託料(最低15,000円)：月額賃料等の50%、2年目以降：10,000円		
備考	フリーレント3ヶ月分 1年未満の解約で違約金1ヶ月分		

情報更新日2025年2月5日

No.1102398487m



東京都知事(4)第87856号
全日本不動産協会

株式会社ユニバーサルエステート 上野店

東京都台東区上野6丁目16-21 西入ビル6F
TEL:03-5812-9336 FAX:03-5812-9338
E-mail: ueno@universal-estate.com
URL: http://universalestate.jp/



携帯サイトから物件詳細を閲覧できます!

取引態様	手数料負担の割合	貸主	0%	借主	100%
仲介	手数料配分の割合	元付	0%	客付	100%