

FOR RENT

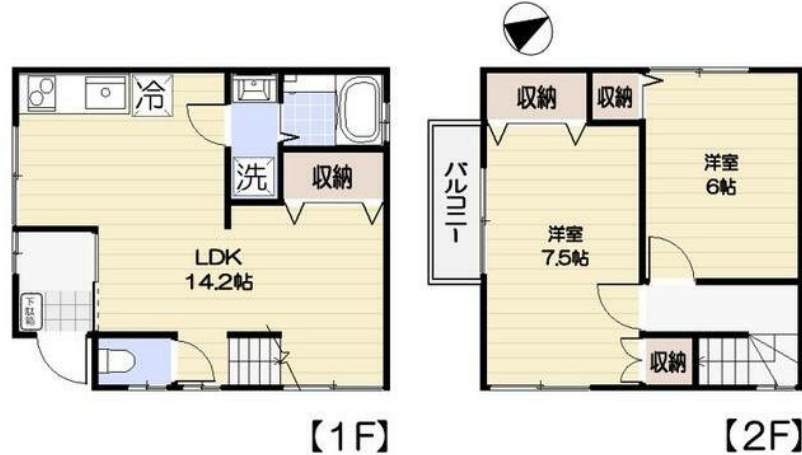
賃料	管理費等
128,000円	0円

ダブルロック 角住戸

【外観】



【間取り図】



間取り	2LDK		
敷金	1ヶ月	礼金	1ヶ月
敷引/償却金	-	保証金	無
物件種別	戸建		
建物名・部屋番号			
物件所在地	東京都足立区本木1丁目		
交通	日暮里・舎人ライナー 扇大橋駅 徒歩20分 東武スカイツリーライン 梅島駅 徒歩27分		
間取詳細			
構造・規模	木造 2階建 1-2階		
専有面積	63.35㎡	向き	
築年月	1960年1月	契約期間	定期借家契約 1年
損害保険		入居時期	2025年2月下旬
駐車場	無		
設備	システムキッチン ガスコンロ設置済 2口コンロ グリル パス・トイレ別 パス 有 追い焚き風呂		
その他費用	[一時金] 鍵交換代等: 33,000円 諸費用: 3,300円 [月次費用] Art Club: 1,320円		
入居諸条件	二人可		
保証会社	必須 月額費用の50% (スカイレント加入料下限20,000円) 月額保証料1,000円		
備考	定期借家 再契約可 1年未満の解約で違約金1ヶ月分		

図面と現況が異なる場合は現況が優先となります。

間取りの「S」はサービスルーム(納戸)です。

情報更新日2025年2月6日

No.1102398506k



東京都知事(4)第87856号
全日本不動産協会
株式会社ユニバーサルエステート 上野店
東京都台東区上野6丁目16-21 西入ビル6F
TEL:03-5812-9336 FAX:03-5812-9338
E-mail: ueno@universal-estate.com
URL: http://universalestate.jp/



携帯サイトから物件詳細を閲覧できます!

取引態様	手数料負担の割合	貸主	0%	借主	100%
仲介	手数料配分の割合	元付	0%	客付	100%