

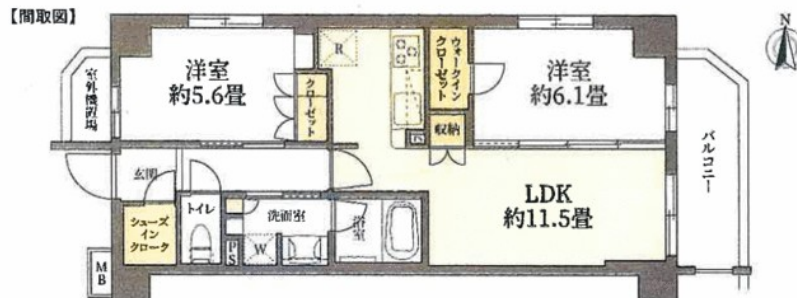
FOR RENT

賃料	管理費等
160,000円	15,000円

防犯カメラ デザイナーズ 外壁タイル張り 分譲タイプ 閑静な住宅街 2F以上 オートロック モニタ付オートロック ダブルロック ディンプルキー 角住戸 2面採光

【外観】

【間取り図】



図面と現況が異なる場合は現況が優先となります。

間取りの「S」はサービスルーム(納戸)です。

間取り	2LDK		
敷金	1ヶ月	礼金	1ヶ月
敷引/償却金	-	保証金	無
物件種別	マンション		
建物名・部屋番号			
物件所在地	東京都足立区南花畑2丁目		
交通	つくばエクスプレス 六町駅 徒歩5分 東京メトロ千代田線 北綾瀬駅 徒歩28分		
間取詳細	洋室(6.1畳) 洋室(5.6畳) LDK(11.5畳)		
構造・規模	鉄筋コンクリート 7階建 2階		
専有面積	55㎡	向き	東
築年月	2018年9月	契約期間	2年
損害保険	有 25,000円 24ヶ月	入居時期	即時
駐車場	駐輪場		
設備	エレベーター 24時間ゴミ出し可 敷地内ゴミ置き場 宅配BOX システムキッチン ガスコンロ設置済		
その他費用	[一時金] 鍵交換代等: 33,000円 室内消毒費: 16,500円 [月次費用] 安心サポート: 1,100円		
入居諸条件	ペット相談 二人可 高齢者相談		
保証会社	必須 月額総賃料等の50%、継続保証料: 1年毎に1万円 更新事務手数料: 新賃料の0.25ヶ月		
備考			

情報更新日2025年4月17日

No.1102398699t

お問合せ先



東京都知事(4)第87856号
全日本不動産協会

株式会社ユニバーサルエステート 上野店

東京都台東区上野6丁目16-21 西入ビル6F
TEL:03-5812-9336 FAX:03-5812-9338
E-mail: ueno@universal-estate.com
URL: http://universalestate.jp/



携帯サイトから物件詳細を閲覧できます!

取引態様	手数料負担の割合	貸主	0%	借主	100%
仲介	手数料配分の割合	元付	0%	客付	100%