

FOR RENT

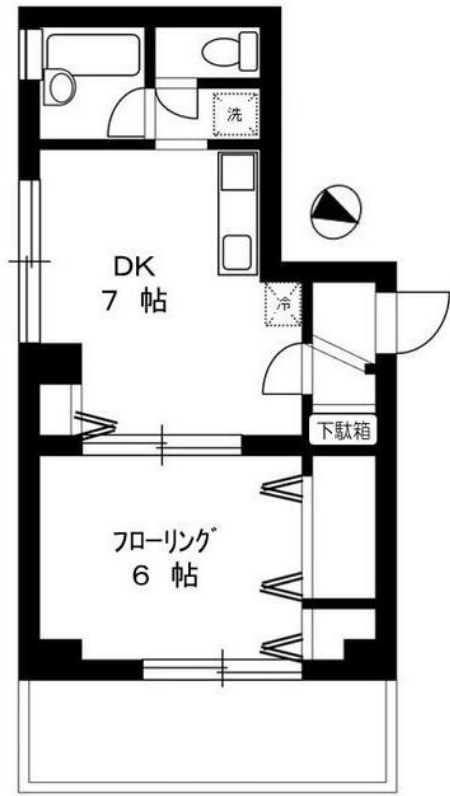
賃料	管理費等
84,000円	5,000円

防犯カメラ 外壁タイル張り 2F以上 オートロック 角住戸

【外観】



【間取り図】



図面と現況が異なる場合は現況が優先となります。

間取りの「S」はサービスルーム(納戸)です。

間取り	1DK		
敷金	無	礼金	無
敷引/償却金	-	保証金	無
物件種別	マンション		
建物名・部屋番号			
物件所在地	東京都墨田区立花3丁目		
交通	東武亀戸線 東あずま駅 徒歩2分 中央・総武線各停 平井(東京)駅 徒歩17分		
間取詳細			
構造・規模	鉄骨 7階建 3階		
専有面積	30.48㎡	向き	東
築年月	1998年7月	契約期間	定期借家契約 1年
損害保険		入居時期	2025年2月21日
駐車場	無 駐輪場		
設備	エレベーター 敷地内ゴミ置き場 ガスコンロ設置可 バス・トイレ別 バス有 脱衣所 シャワー トイレ有		
その他費用	[一時金] 鍵交換代等: 22,000円 諸費用: 3,300円 [月次費用] Art Club: 1,320円		
入居諸条件	事務所不可 二人可		
保証会社	必須 月額費用の50% (スカイレント加入料下限20,000円) 月額保証料1,000円		
備考	定期借家 再契約可 1年未満の解約で違約金1ヶ月分		

情報更新日2025年2月6日

No.1102398739t



東京都知事(4)第87856号
全日本不動産協会

株式会社ユニバーサルエステート 上野店

東京都台東区上野6丁目16-21 西入ビル6F
TEL:03-5812-9336 FAX:03-5812-9338
E-mail: ueno@universal-estate.com
URL: http://universalestate.jp/



携帯サイトから物件詳細を閲覧できます!

取引態様	手数料負担の割合	貸主	0%	借主	100%
仲介	手数料配分の割合	元付	0%	客付	100%