

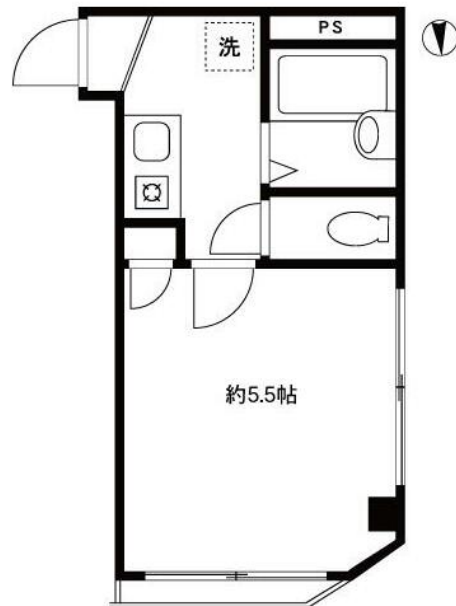
FOR RENT

賃料	管理費等
73,000円	3,000円

最上階 2F以上 オートロック 角住戸 2面採光

【外観】

【間取り図】



図面と現況が異なる場合は現況が優先となります。

間取りの「S」はサービスルーム(納戸)です。

間取り	1K		
敷金	1ヶ月	礼金	1ヶ月
敷引/償却金	-	保証金	無
物件種別	マンション		
建物名・部屋番号			
物件所在地	東京都江東区扇橋3丁目		
交通	東京メトロ半蔵門線 住吉(東京)駅 徒歩7分 中央・総武線各停 錦糸町駅 徒歩23分		
間取詳細	洋室(5.5畳)		
構造・規模	鉄骨 4階建 4階		
専有面積	15.3㎡	向き	北
築年月	2006年3月	契約期間	2年
損害保険	有 20,000円 24ヶ月	入居時期	即時
駐車場	無		
設備	敷地内ゴミ置き場 ガスコンロ設置済 パス・トイレ別 パス有 浴室乾燥 シャワー トイレ有 エアコン		
その他費用	[一時金] 鍵交換代等: 25,000円		
入居諸条件	事務所不可		
保証会社	可(オリコフォレントインシュア) 初回保証委託料は賃料等の1ヶ月分、1年毎に1万円の保証委託料		
備考	1年未満の解約で違約金2ヶ月分		

情報更新日2025年2月6日

No.1102398741t

お問合せ先



東京都知事(4)第87856号
全日本不動産協会

株式会社ユニバーサルエステート 上野店

東京都台東区上野6丁目16-21 西入ビル6F
TEL:03-5812-9336 FAX:03-5812-9338
E-mail: ueno@universal-estate.com
URL: http://universalestate.jp/



携帯サイトから物件詳細を閲覧できます!

取引態様	手数料負担の割合	貸主	0%	借主	100%
仲介	手数料配分の割合	元付	0%	客付	100%