

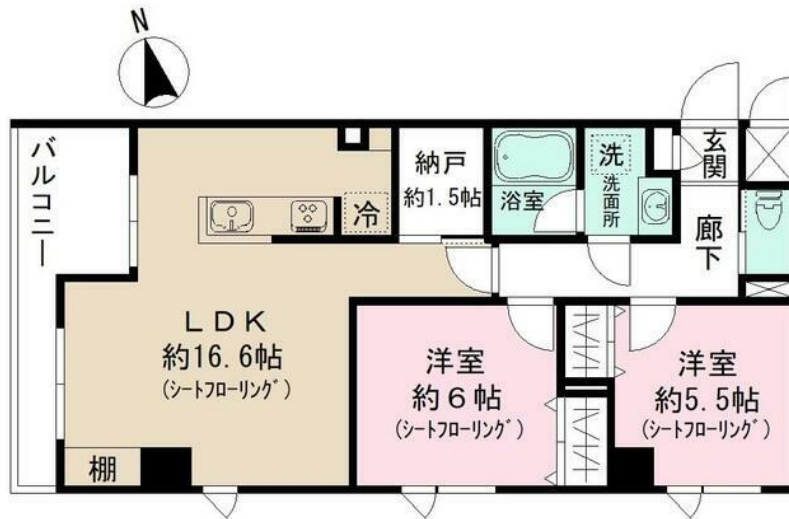
賃料	管理費等
199,000円	10,000円

制震構造 外壁タイル張り 2F以上 オートロック モニタ付オートロック 角住戸

【外観】



【間取り図】



間取り	2LDK		
敷金	1ヶ月	礼金	2ヶ月
敷引/償却金	-	保証金	無
物件種別	マンション		
建物名・部屋番号			
物件所在地	東京都足立区千住東1丁目		
交通	常磐線 北千住駅 徒歩8分 東武スカイツリーライン 牛田(東京)駅 徒歩9分		
間取詳細			
構造・規模	鉄筋コンクリート 7階建 3階		
専有面積	63.58㎡	向き	西
築年月	2025年3月	契約期間	2年
損害保険	有	入居時期	2025年3月中旬予定
駐車場	無 駐輪場		
設備	エレベーター 敷地内ゴミ置き場 宅配BOX システムキッチン ガスコンロ設置済 3口以上コンロ		
その他費用	[一時金] 室内清掃費用: 83,925円		
入居諸条件			
保証会社	必須 【契約時】月額総支払額の60% 【月額】月額総支払額の0.7% 【更新】1万円(1年毎)		
備考			

図面と現況が異なる場合は現況が優先となります。

間取りの「S」はサービスルーム(納戸)です。

情報更新日2025年1月31日

No.1102398729t

お問合せ先



東京都知事(4)第87856号
全日本不動産協会

株式会社ユニバーサルエステート 上野店

東京都台東区上野6丁目16-21 西入ビル6F
TEL:03-5812-9336 FAX:03-5812-9338
E-mail: ueno@universal-estate.com
URL: http://universalestate.jp/



携帯サイトから物件詳細を閲覧できます!

取引態様	手数料負担の割合	貸主	0%	借主	100%
仲介	手数料配分の割合	元付	0%	客付	100%