

FOR RENT

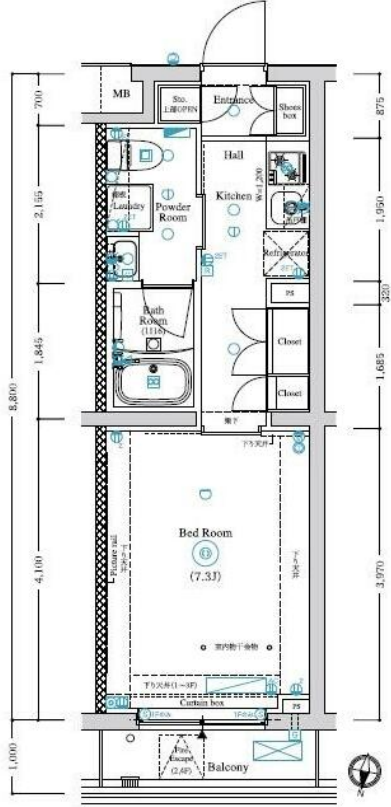
賃料	管理費等
92,000円	10,000円

防犯カメラ 2F以上 オートロック ダブルロック ディンプルキー

【外観】



【間取り図】



図面と現況が異なる場合は現況が優先となります。

間取りの「S」はサービスルーム(納戸)です。

間取り	1K		
敷金	1ヶ月	礼金	無
敷引/償却金	-	保証金	無
物件種別	マンション		
建物名・部屋番号			
物件所在地	東京都北区赤羽北2丁目		
交通	埼京線 北赤羽駅 徒歩3分 都営三田線 志村坂上駅 徒歩23分		
間取詳細	洋室(7.3畳) K(2畳)		
構造・規模	鉄筋コンクリート 5階建 2階		
専有面積	25.96㎡	向き	北
築年月	2023年12月	契約期間	2年
損害保険	有 15,000円 24ヶ月	入居時期	2025年3月下旬予定
駐車場			
設備	エレベーター 24時間ゴミ出し可 敷地内ゴミ置き場 宅配BOX システムキッチン ガスコンロ設置済		
その他費用	[一時金] 鍵交換代等: 28,600円 事務管理手数料: 11,000円 退去時クリーニング代: 40,000円 退去時エアコンクリーニング代: 15,000円		
入居諸条件	ペット相談		
保証会社	必須 ジャックス 初回総賃料の50% 更新年1万円		
備考	1年未満の解約で違約金1ヶ月分		

情報更新日2025年2月7日

No.1102398581o



東京都知事(4)第87856号
全日本不動産協会
株式会社ユニバーサルエステート 上野店
東京都台東区上野6丁目16-21 西入ビル6F
TEL:03-5812-9336 FAX:03-5812-9338
E-mail: ueno@universal-estate.com
URL: http://universalestate.jp/



携帯サイトから物件詳細を閲覧できます!

取引態様	手数料負担の割合	貸主	0%	借主	100%
仲介	手数料配分の割合	元付	0%	客付	100%