

FOR RENT

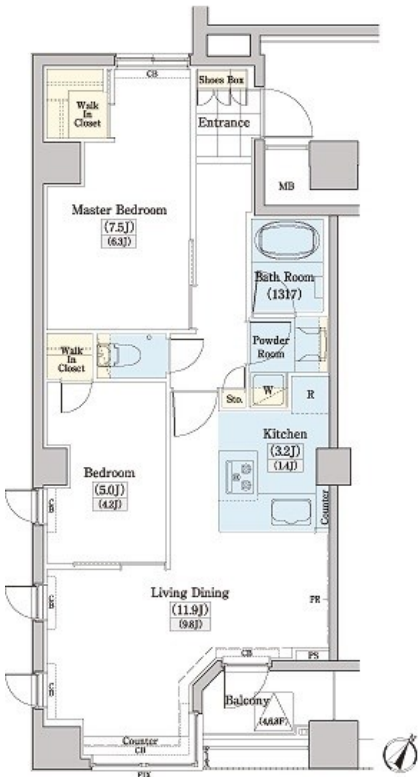
賃料	管理費等
275,000円	15,000円

防犯カメラ 外壁タイル張り 2F以上

【外観】



【間取り図】



図面と現況が異なる場合は現況が優先となります。

間取りの「S」はサービスルーム(納戸)です。

間取り	2LDK		
敷金	1ヶ月	礼金	無
敷引/償却金	-	保証金	-
物件種別	マンション		
建物名・部屋番号			
物件所在地	東京都豊島区上池袋1丁目		
交通	山手線 大塚(東京)駅 徒歩9分 東武東上線 北池袋駅 徒歩11分		
間取詳細	洋室(7.5畳)		
構造・規模	鉄筋コンクリート 22階建 8階		
専有面積	61.36㎡	向き	南東
築年月	2009年5月	契約期間	定期借家契約 3年
損害保険	有 27,000円 36ヶ月	入居時期	即時
駐車場	有(敷地内) 27500円/月 ~ 駐輪場		
設備	エレベーター 敷地内ゴミ置き場 宅配BOX システムキッチン パス・トイレ別 パス有 オートバス		
その他費用	[一時金] 鍵交換代等: 22,000円 [月次費用] インターネット: 1,650円		
入居諸条件	ペット相談 楽器等の使用相談		
保証会社	必須 40%・月額支払手数料1000円・継続年間保証委託料10000円/年		
備考	定期借家		

情報更新日2025年4月25日

No.1102398956m



東京都知事(4)第87856号
全日本不動産協会

株式会社ユニバーサルエステート 上野店

東京都台東区上野6丁目16-21 西入ビル6F
TEL:03-5812-9336 FAX:03-5812-9338
E-mail: ueno@universal-estate.com
URL: http://universalestate.jp/



携帯サイトから物件詳細を閲覧できます!

取引態様	手数料負担の割合	貸主	0%	借主	100%
仲介	手数料配分の割合	元付	0%	客付	100%