

# FOR RENT

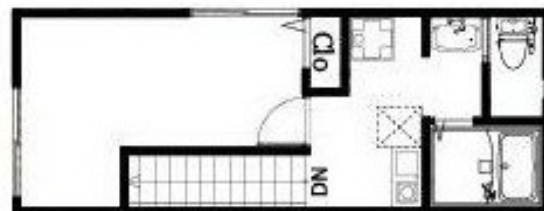
賃料	管理費等
63,000円	5,000円

最上階 角住戸

【外観】



【間取り図】



間取り	1K		
敷金	無	礼金	1ヶ月
敷引/償却金	-	保証金	-
物件種別	アパート		
建物名・部屋番号			
物件所在地	東京都葛飾区東堀切2丁目		
交通	京成本線 お花茶屋駅 徒歩12分 京成本線 堀切菟浦園駅 徒歩17分		
間取詳細			
構造・規模	木造 2階建 2階		
専有面積	26.79㎡	向き	
築年月	2019年4月上旬	契約期間	2年
損害保険	有 18,000円 24ヶ月	入居時期	即時
駐車場			
設備	敷地内ゴミ置き場 ガスコンロ バス・トイレ別 バス有 浴室乾燥 シャワー トイレ有 温水洗浄便座		
その他費用	[一時金] 鍵交換代: 27,500円 ハウスクリーニング代: 55,000円		
入居諸条件	単身可		
保証会社	必須 エボスカード 賃料総額の40% 年間更新料10000円 月次1%		
備考	短期解約違約金あり(1年未満賃料2ヶ月分 2年未満賃料1ヶ月分)		

図面と現況が異なる場合は現況が優先となります。

間取りの「S」はサービスルーム(納戸)です。

情報更新日2025年2月6日

No.1102398875

お問合せ先



東京都知事(4)第87856号  
全日本不動産協会

株式会社ユニバーサルエステート 上野店

東京都台東区上野6丁目16-21 西入ビル6F  
TEL:03-5812-9336 FAX:03-5812-9338  
E-mail: ueno@universal-estate.com  
URL: http://universalestate.jp/



携帯サイトから物件詳細を閲覧できます!

取引態様	手数料負担の割合	貸主	借主
仲介	手数料配分の割合	元付	客付