

FOR RENT

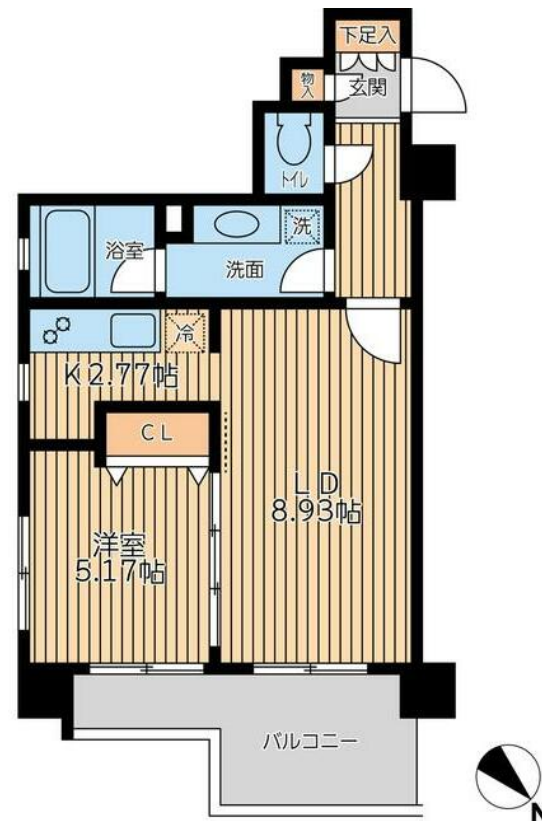
賃料	管理費等
149,000円	15,000円

外壁タイル張り 最上階 2F以上 オートロック ディンプルキー 角住戸

【外観】



【間取り図】



図面と現況が異なる場合は現況が優先となります。

間取りの「S」はサービスルーム(納戸)です。

間取り	1LDK		
敷金	無	礼金	1ヶ月
敷引/償却金	-	保証金	無
物件種別	マンション		
建物名・部屋番号			
物件所在地	東京都荒川区東日暮里1丁目		
交通	東京メトロ日比谷線 三ノ輪駅 徒歩4分 東京メトロ日比谷線 入谷(東京)駅 徒歩18分		
間取詳細			
構造・規模	鉄筋コンクリート 8階建 8階		
専有面積	41.91㎡	向き	
築年月	2005年11月	契約期間	2年
損害保険	有 24,000円 24ヶ月	入居時期	即時
駐車場	空無		
設備	エレベーター 敷地内ゴミ置き場 宅配BOX システムキッチン ガスコンロ設置済 2口コンロ グリル		
その他費用	[一時金] 鍵発行手数料: 16,500円		
入居諸条件			
保証会社	必須 【収納代行】 初回保証料賃料共益費等30%(連保有) 以後1年毎25% 月々口座振替		
備考			

情報更新日2025年1月24日

No.1102399095m

お問合せ先



東京都知事(4)第87856号
全日本不動産協会

株式会社ユニバーサルエステート 上野店

東京都台東区上野6丁目16-21 西入ビル6F
TEL:03-5812-9336 FAX:03-5812-9338
E-mail: ueno@universal-estate.com
URL: http://universalestate.jp/



携帯サイトから物件詳細を閲覧できます!

取引態様	手数料負担の割合	貸主	0%	借主	100%
仲介	手数料配分の割合	元付	0%	客付	100%