

FOR RENT

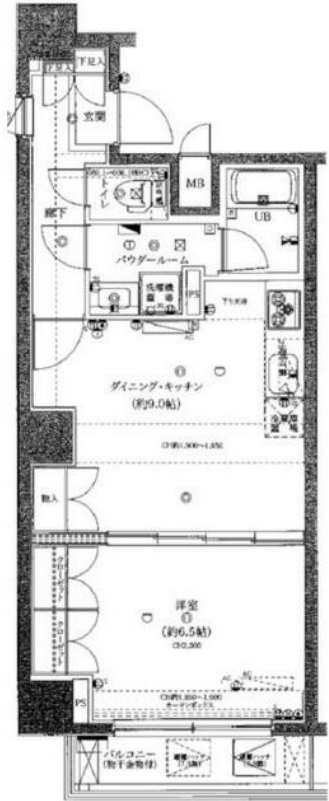
賃料	管理費等
150,000円	10,000円

防犯カメラ 分譲タイプ 2F以上 オートロック 角住戸

【外観】



【間取り図】



図面と現況が異なる場合は現況が優先となります。

間取りの「S」はサービスルーム(納戸)です。

間取り	1DK		
敷金	1ヶ月	礼金	1ヶ月
敷引/償却金	1ヶ月 -	保証金	無
物件種別	マンション		
建物名・部屋番号			
物件所在地	東京都墨田区緑4丁目		
交通	都営新宿線 菊川(東京)駅 徒歩10分 中央・総武線各停 錦糸町駅 徒歩11分		
間取詳細	洋室(6.5畳) DK(9畳)		
構造・規模	鉄筋コンクリート 9階建 6階		
専有面積	40.65㎡	向き	南
築年月	2011年10月	契約期間	2年
損害保険	有 20,000円 24ヶ月	入居時期	2025年3月上旬予定
駐車場	無 駐輪場 バイク置き場		
設備	エレベーター 敷地内ゴミ置き場 宅配BOX システムキッチン ガスコンロ設置可 3口以上コンロ		
その他費用	[一時金] 鍵交換費: 29,700円 契約事務手数料: 11,000円 ハウスクリーニング代: 60,500円 [月次費用] Concierge 24代: 990円		
入居諸条件	二人可		
保証会社	必須 初回保証料50% 月次保証料1%		
備考	6ヶ月未満の解約で違約金0.5ヶ月分		

情報更新日2025年2月6日

No.1102399072m



東京都知事(4)第87856号
全日本不動産協会
株式会社ユニバーサルエステート 上野店
東京都台東区上野6丁目16-21 西入ビル6F
TEL:03-5812-9336 FAX:03-5812-9338
E-mail: ueno@universal-estate.com
URL: http://universalestate.jp/



携帯サイトから物件詳細を閲覧できます!

取引態様	手数料負担の割合	貸主	0%	借主	100%
仲介	手数料配分の割合	元付	0%	客付	100%