

FOR RENT

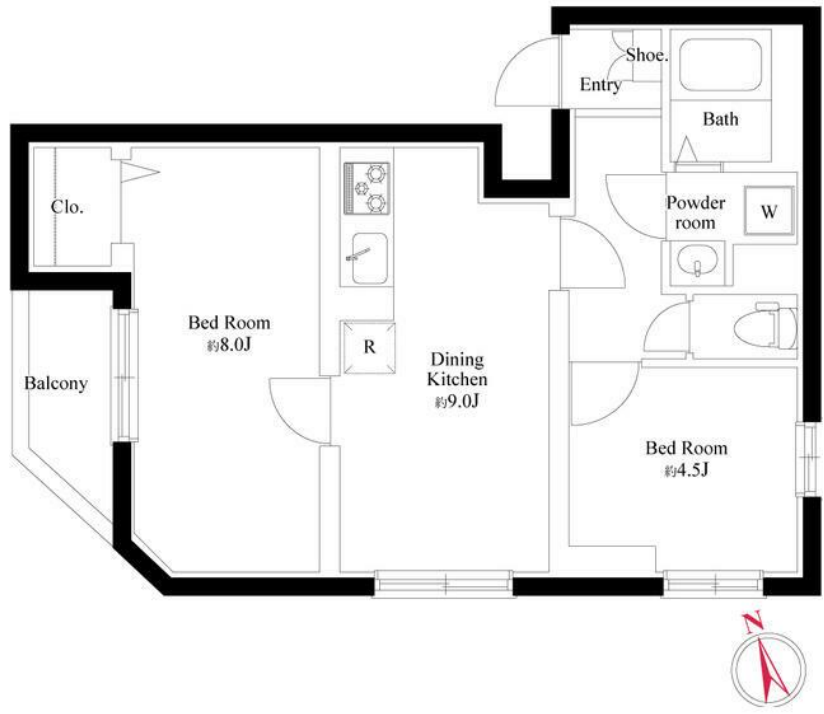
賃料	管理費等
150,000円	15,000円

防犯カメラ 外壁タイル張り 2F以上 オートロック モニタ付オートロック ダブルロック 角住戸

【外観】



【間取り図】



間取り	2DK		
敷金	無	礼金	無
敷引/償却金	- 2ヶ月	保証金	2ヶ月
物件種別	マンション		
建物名・部屋番号			
物件所在地	東京都足立区綾瀬2丁目		
交通	東京メトロ千代田線 綾瀬駅 徒歩8分 京成本線 堀切菟浦園駅 徒歩16分		
間取詳細	D(9畳) 洋室(8畳) 洋室(4.5畳)		
構造・規模	鉄筋コンクリート 5階建 3階		
専有面積	50.71㎡	向き	西
築年月	2022年3月	契約期間	1年
損害保険	有 14,500円 12ヶ月	入居時期	即時
駐車場	無		
設備	エレベーター 敷地内ゴミ置き場 宅配BOX システムキッチン ガスコンロ設置済 3口以上コンロ		
その他費用	[一時金] 24時間サポート代: 22,000円 鍵交換代: 22,000円 抗菌代: 17,600円 事務手数料: 11,000円 [月次費用] 口座振替手数料: 550円		
入居諸条件	ペット相談 二人可 高齢者相談		
保証会社	必須 エムぞう君(A) 初回保証料55% 最低保証料55,000円 年間: 11,000円		
備考	普通借家1年 1.2回目の更新時5%の賃料改定あり。更新料は1回のみ		

図面と現況が異なる場合は現況が優先となります。

間取りの「S」はサービスルーム(納戸)です。

情報更新日2025年2月6日

No.1102399128t



東京都知事(4)第87856号
全日本不動産協会
株式会社ユニバーサルエステート 上野店
東京都台東区上野6丁目16-21 西入ビル6F
TEL:03-5812-9336 FAX:03-5812-9338
E-mail: ueno@universal-estate.com
URL: http://universalestate.jp/



携帯サイトから物件詳細を閲覧できます!

取引態様	手数料負担の割合	貸主	0%	借主	100%
仲介	手数料配分の割合	元付	0%	客付	100%