

FOR RENT

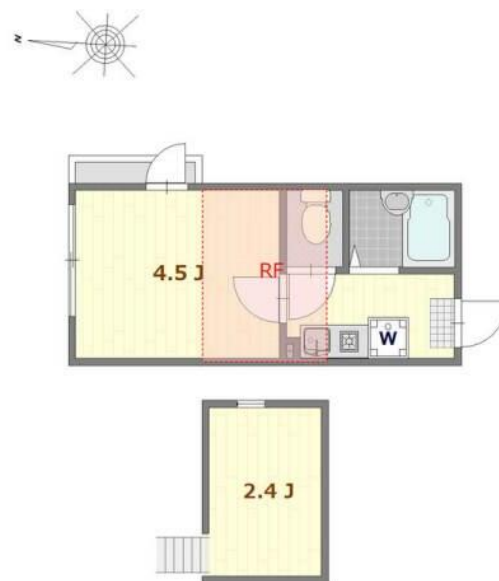
賃料	管理費等
61,000円	3,000円

最上階 2F以上 オートロック ロフト 角住戸

【外観】



【間取り図】



間取り	1K		
敷金	無	礼金	無
敷引/償却金	-	保証金	無
物件種別	アパート		
建物名・部屋番号			
物件所在地	東京都足立区千住宮元町		
交通	東京メトロ千代田線 北千住駅 徒歩10分 京成本線 千住大橋駅 徒歩7分		
間取詳細	洋室(4.5畳) K(1畳)		
構造・規模	木造 3階建 3階		
専有面積	13.52㎡	向き	北
築年月	2020年7月	契約期間	2年
損害保険	有 20,000円 24ヶ月	入居時期	2025年4月中旬予定
駐車場	無		
設備	敷地内ゴミ置き場 システムキッチン ガスコンロ設置済 パス・トイレ別 パス 有 浴室乾燥 シャワー		
その他費用	[一時金] 鍵交換代等: 22,000円 入居契約料: 61,000円 消毒代: 19,800円 事務手数料: 4,400円		
入居諸条件			
保証会社	必須 初回契約時: 60%、更新時: 10,000円、月額: 1%		
備考	1年未満の解約で違約金1ヶ月分		

図面と現況が異なる場合は現況が優先となります。

間取りの「S」はサービスルーム(納戸)です。

情報更新日2025年1月24日

No.1102399166k

お問合せ先



東京都知事(4)第87856号
全日本不動産協会

株式会社ユニバーサルエステート 上野店

東京都台東区上野6丁目16-21 西入ビル6F
TEL:03-5812-9336 FAX:03-5812-9338
E-mail: ueno@universal-estate.com
URL: http://universalestate.jp/



携帯サイトから物件詳細を閲覧できます!

取引態様	手数料負担の割合	貸主	0%	借主	100%
仲介	手数料配分の割合	元付	0%	客付	100%