

# FOR RENT

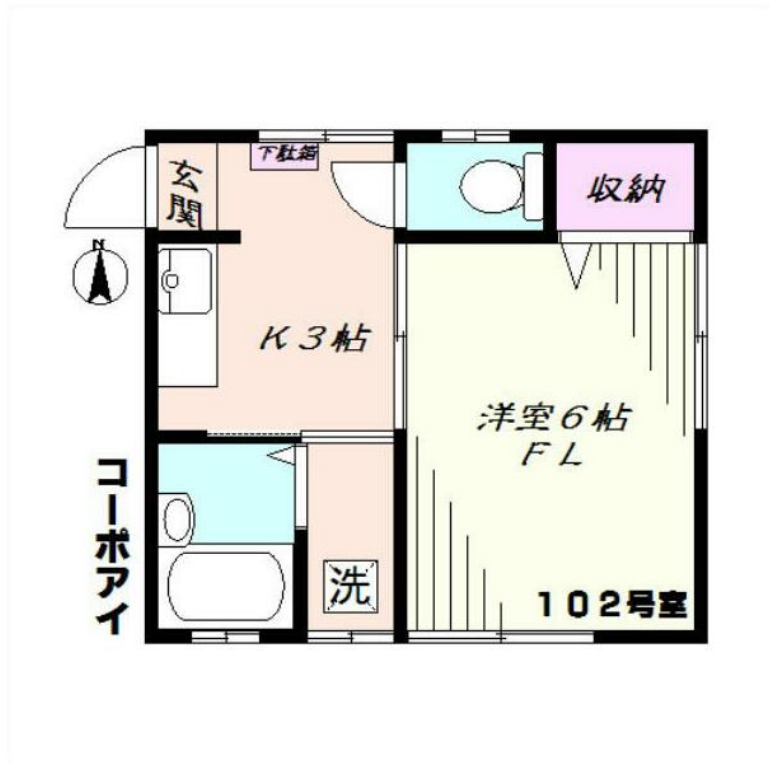
賃料	管理費等
60,000円	3,000円

角住戸 2面採光

【外観】



【間取り図】



間取り	1K		
敷金	無	礼金	無
敷引/償却金	- 5.17万円	保証金	5.17万円
物件種別	アパート		
建物名・部屋番号			
物件所在地	東京都豊島区上池袋3丁目		
交通	東武東上線 北池袋駅 徒歩4分 埼京線 板橋駅 徒歩9分		
間取詳細	洋室(6畳) K(3畳)		
構造・規模	木造 2階建 1階		
専有面積	23㎡	向き	南
築年月	2003年7月	契約期間	定期借家契約 2年
損害保険	有 18,000円 24ヶ月	入居時期	即時
駐車場	無		
設備	敷地内ゴミ置き場 ガスコンロ設置可 パス・トイレ別 パス有 脱衣所 浴室に窓 シャワー トイレ有		
その他費用	[一時金] 鍵交換費(税込): 33,000円 [月次費用] 緊急サポート(税込): 1,430円 システム手数料(月額賃料等合計1.5%): 966円		
入居諸条件	高齢者相談		
保証会社	必須 エボス/月額賃料等の合計額の60%		
備考	定期借家 再契約可 退去時エアコン洗浄・室内クリーニング代実費		

図面と現況が異なる場合は現況が優先となります。

間取りの「S」はサービスルーム(納戸)です。

情報更新日2025年1月24日

No.1102399144r



東京都知事(4)第87856号  
全日本不動産協会

## 株式会社ユニバーサルエステート 上野店

東京都台東区上野6丁目16-21 西入ビル6F  
TEL:03-5812-9336 FAX:03-5812-9338  
E-mail: ueno@universal-estate.com  
URL: http://universalestate.jp/



携帯サイトから物件詳細を閲覧できます!

取引態様	手数料負担の割合	貸主	0%	借主	100%
仲介	手数料配分の割合	元付	0%	客付	100%