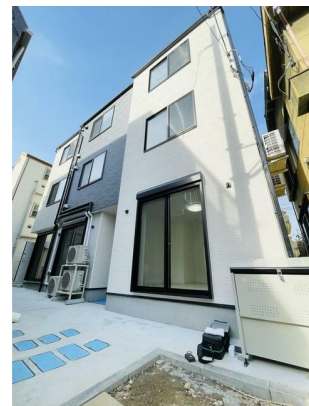


賃料	管理費等
74,000円	4,000円

2F以上 角住戸

【外観】



【間取り図】



図面と現況が異なる場合は現況が優先となります。

間取りの「S」はサービスルーム(納戸)です。

間取り	1K		
敷金	無	礼金	無
敷引/償却金	-	保証金	無
物件種別	アパート		
建物名・部屋番号			
物件所在地	東京都葛飾区堀切3丁目		
交通	京成本線 堀切菖蒲園駅 徒歩4分 京成本線 お花茶屋駅 徒歩13分		
間取詳細	洋室(6.3畳)		
構造・規模	木造 3階建 3階		
専有面積	22.02㎡	向き	
築年月	2024年12月	契約期間	2年
損害保険	有 18,000円	入居時期	即時
駐車場	無		
設備	敷地内ゴミ置き場 ガスコンロ設置済 2口コンロ バス・トイレ別 バス有 浴室乾燥 シャワー トイレ有		
その他費用	[一時金] 室内清掃費用：35,200円		
入居諸条件			
保証会社	必須 株式会社エゴスカード保証料：エゴス初回総賃料50%継続保証委託料毎月1.5%		
備考	1年未満の解約で違約金1ヶ月分		

情報更新日2025年1月24日

No.1102399176m



東京都知事(4)第87856号
全日本不動産協会

株式会社ユニバーサルエステート 上野店

東京都台東区上野6丁目16-21 西入ビル6F
TEL:03-5812-9336 FAX:03-5812-9338
E-mail: ueno@universal-estate.com
URL: http://universalestate.jp/



携帯サイトから物件詳細を閲覧できます!

取引態様	手数料負担の割合	貸主	0%	借主	100%
仲介	手数料配分の割合	元付	0%	客付	100%